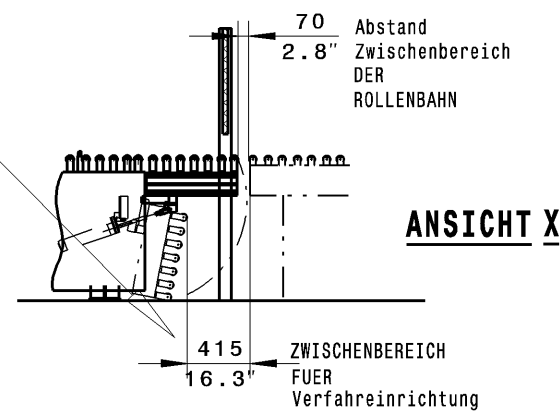
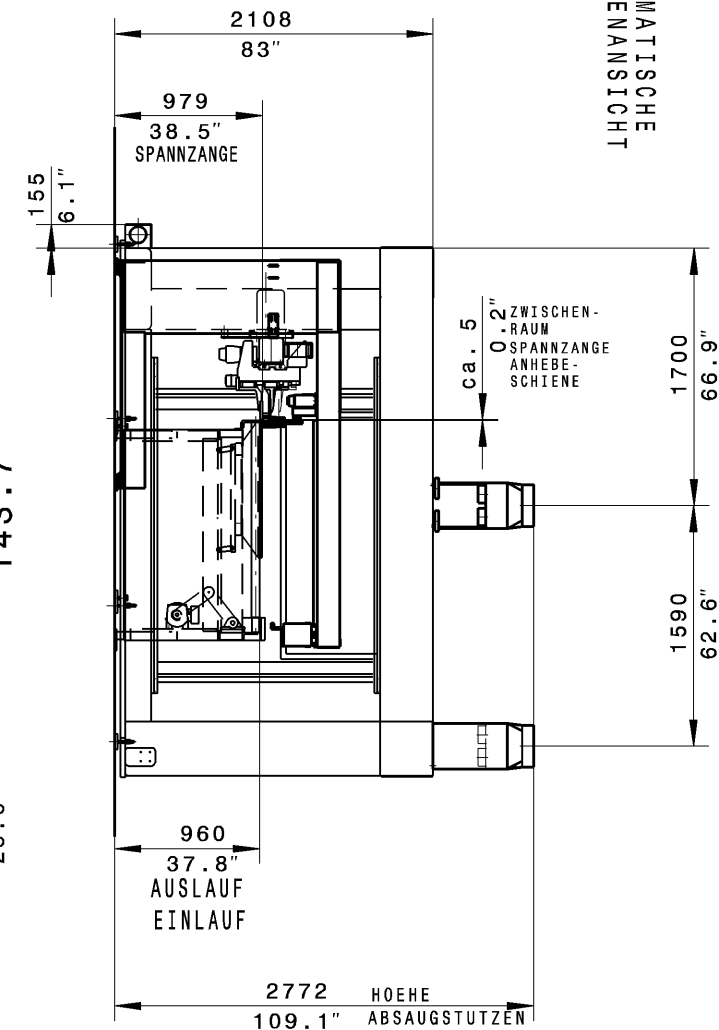


SCHEMATISCHE  
SEITENANSICHT



WERKSTUECKABMESSUNGEN			
LAENGE MIN./MAX.	EINZELPLATTEN	250 MM / 2500 MM	9,84" / 98,4"
LAENGE MIN./MAX.	DOPPELPLATTE	300 MM / 2500 MM	11,8" / 98,4"
BREITE MIN./MAX.	EINZELPLATTEN	100 MM / 1300 MM	3,94" / 51,2"
BREITE MIN./MAX.	DOPPELPLATTE	150 MM / 1300 MM	5,9" / 51,2"
DICKE MIN./MAX.		4 MM / 80 MM	0,15" / 3,15"

OHNE UNSERE GENEHMIGUNG DARF  
DIESE ZEICHNUNG WEDER VERVIEL-  
FAELTIGT  
NOCH NACHGEZEICHNET  
NOCH DRITTEN ODER KONKURRENZ-  
FIRMEN ZUGAENGLICH GEMACHT WERDEN

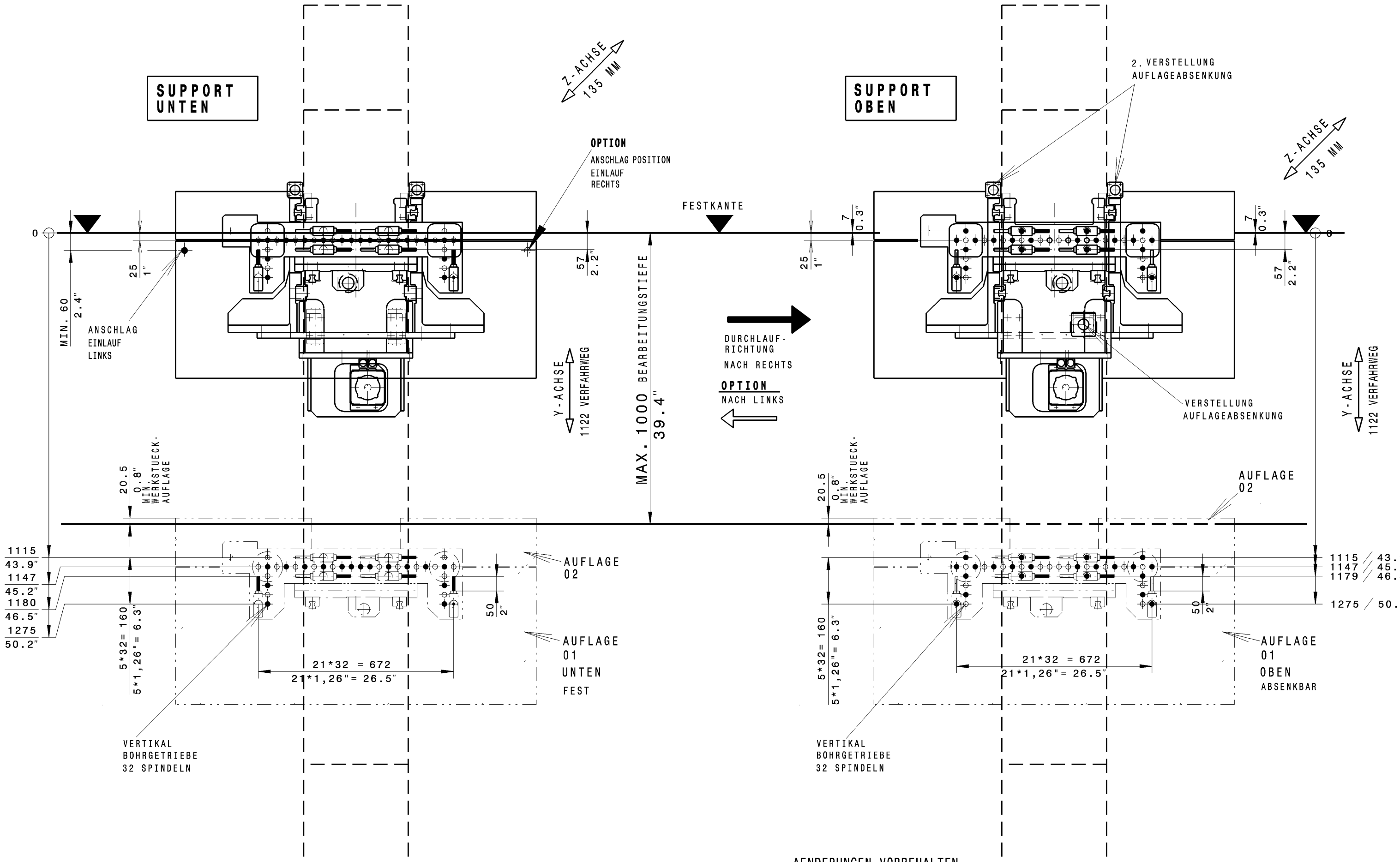
\* MASS FUER  
FUNDAMENTPLAN  
SIEHE PLAN <#>  
5-350-94-4040

⚡	ANSCHLUSS DER HALLEN BZW. FUNDAMENTERDE. OHNE DIESE ERDE KANN KEINE EMV-NORM EINGEHALTEN WERDEN.
▼	AUSSENKANTE KETTEN-BAHN BZW. FESTKANTE WERKSTUECKUEBER-STAND "0"
●	DRUCKLUFTANSCHLUSS                    INNEN- R1/2" ZULEITUNG R1" DRUCK IN DER ZULEITUNG MIN.                    7 BAR STANDARD DRUCKLUFTQUALITAET NACH ISO 8573- 1 GUETEKLASSE 4 BEI WASSERGEHALT GUETEKLASSE 3 BEI GESAMTOELGEHALT UND FESTEN VERUNREINIGUNGEN

UMGEBUNGSBEDINGUNGEN FUER DEN BETRIEB DER MASCHINE SIEHE SICHERHEITSVORSCHRIFTEN



PROJECT:	
CODE:	004965 MA
TYPE:	CNC WORKING CENTER
BRAND:	WEEKE BHX 500
DESIGNER:	
DATE:	
FILE:	



1115  
43.9"  
1147  
45.2"  
1180  
46.5"  
1275  
50.2"

1115 / 43.9"  
1147 / 45.2"  
1179 / 46.4"  
1275 / 50.2"

● BOHRSPINDEL  
— LINKSLAUF

AENDERUNGEN VORBEHALTEN

				M	WERKSTOFF ---	<b>WEEKE</b> Bohrsysteme GmbH
				1:12	ROHMASS	
AB	AEND.NR.	DATUM	NAME	MAT.-NR.		ZEICHNUNGS-NR.
BEARB.	13.05.2009		Steiling	BENENNUNG		<b>9-817-11-7800</b>
GEAEN.				<b>BESTUECKUNGSPLAN</b> OPTIMAT BHX 500		
KTRL.	13.05.2009	XXX		CATIA A3		
Copyright reserved				GEWICHT (kg)		BL. BL-Z.