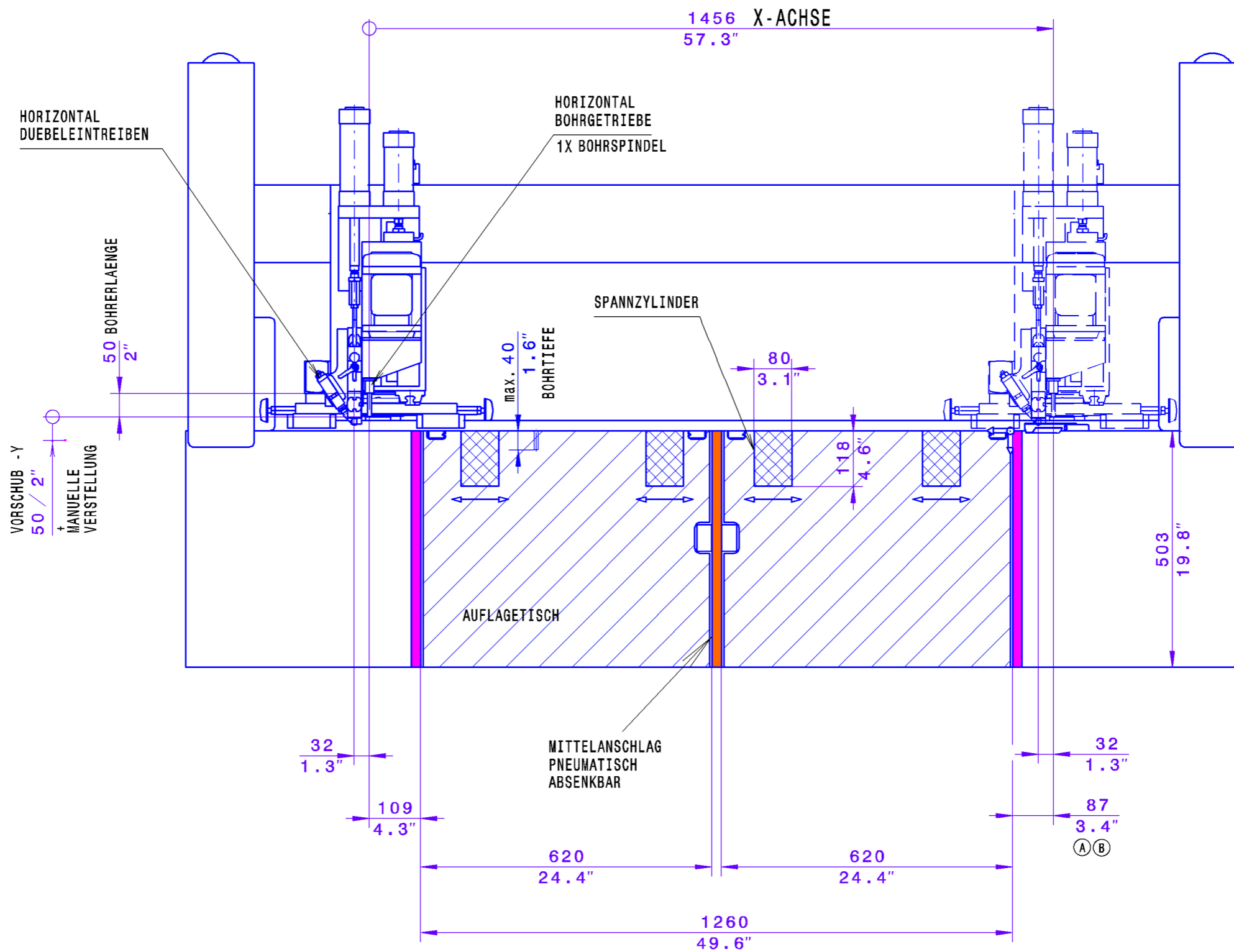


WERKSTUECKABMESSUNGEN		
MIN. LÄNGEN- /BREITENVERHÄLTNIS = BITTE VERKAUFTTEXT BEACHTEN		
LAENGE MIN./MAX.	20,0 MM / 1250,0 MM	0,78" / 49,2"
BREITE MIN./MAX.	20,0 MM / 800,0 MM	0,78" / 31,5"
DICKE MIN./MAX.	10,0 MM / 60,0 MM	0,39" / 2,36"
ABSAUGUNG	ANSCHLUSS LUFTGESCHWINDIGKEIT GESAMTABSUGELEISTUNG CA. DRUCKVERLUST CA.	1XØ 80 MM MIN.30 M/SEC 550 M3/H 2000 PA
ELEKTRIK/ELEKTRONIK	SCHUTZART BETRIEBSSPANNUNG FREQUENZ GESAMTANSCHLUSSWERT CA. NENNSTROM CA. EMPFOHLENE VORSICHERUNG	IP53 3* 400 VOLT, ±5% 50 HZ 4,5 KW 8 A 10 A
DIE MASCHINE IST NICHT FUER DEN ANSCHLUSS AN EIN NETZ MIT FI-SCHUTZEINRICHTUNG VORGESEHEN		
Ⓢ ELEKTROANSCHLUSS ANSCHLUSS DER HALLEN BZW. FUNDAMENTERDE UEBER FLACHGEWEBEERDUNGSBAND. OHNE DIESE EMV- FUNKTIONSERDE KANN KEINE EMV - NORM EINGEHALTEN WERDEN. EMV- ERDUNGSWIDERSTAND <5Ω		
PNEUMATIK	DRUCKLUFTANSCHLUSS DRUCK IN DER ZULEITUNG MIN. DRUCKLUFTVERBRAUCH STANDARD DRUCKLUFTQUALITAET NACH ISO 8573- 1 GUETEKLASSE 4 BEI WASSERGEHALT GUETEKLASSE 3 BEI GESAMTOELGEHALT UND FESTEN VERUNREINIGUNGEN	INNEN- R1/2" 7 BAR CA. 100 NL/MIN
FUNDAMENT	MASCHINENGEWICHT CA. 1200KG FLAECHENPRESSUNG IM BEREICH DER AUFLAGEPUNKTE: 1,20 N/MM2 BETONDICKE MIN. 200 MM BETONQUALITAET C25/30 XC1 ZUG- /DRUCKBELASTBAR FUNDAMENT MUSS EBENERDIG SEIN BODENEHENHEIT: TOLERANZ = +/- 10MM	

	PROJECT:	
	CODE:	003910
	TYPE:	WORKING CENTER FOR BORING - DOWEL INSERTING
	BRAND:	WEEKE
	DESIGNER:	
	DATE:	16.11.2018
	FILE:	

Z-VERSTELLUNG  
60 MM  
MANUELL  
EINSTELLBAR



BOHRERAUFNAHME	= ø 10 MM	
WERKZEUGLÄNGE	70 MM	
MAXIMALE DREHZAHL	7500 1/MIN	
BOHRSPINDEL RECHTSLAUF		
WERKSTUECKABMESSUNGEN		
LAENGE MIN./MAX.	20 MM / 1250MM	0,78" / 49,2"
BREITE MIN./MAX.	20 MM / 800 MM	0,78" / 31,5"
DICKE MIN./MAX.	10 MM / 60 MM	0,39" / 2,36"

DUEBEL ABMESSUNGEN
8X30MM / 0,31"X1,18" ODER 8X35MM / 0,31"X1,38"
Ⓔ ANDERE ABMESSUNGEN AUF ANFRAGE

	PROJECT:	
	CODE:	009910
	TYPE:	WORKING CENTER FOR BORING - DOWEL INSERTING
	BRAND:	WEEKE
	DESIGNER:	
	DATE:	16.11.2018
	FILE:	