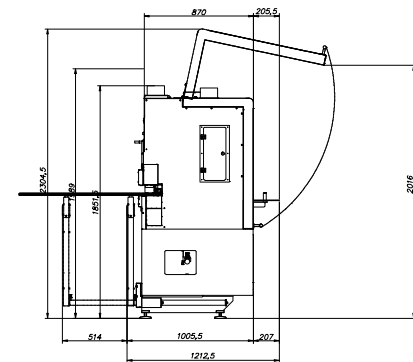
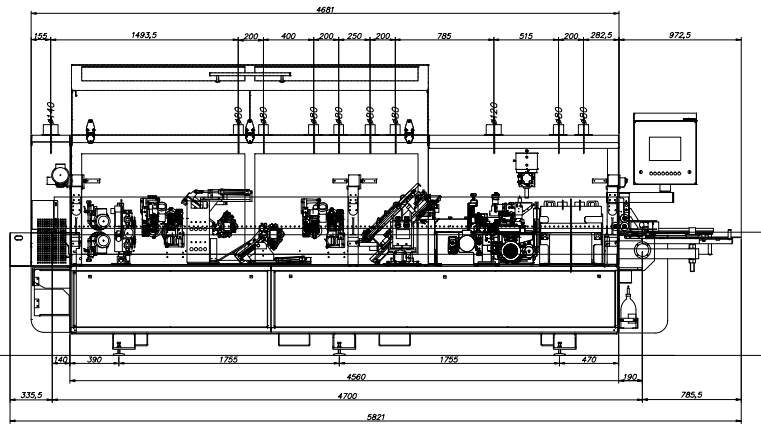


La superficie sulla quale è fissata la macchina deve avere tolleranza di planarità pari a 10mm.

10  
The supporting surface the machine is fixed on must have 10mm planarity tolerance

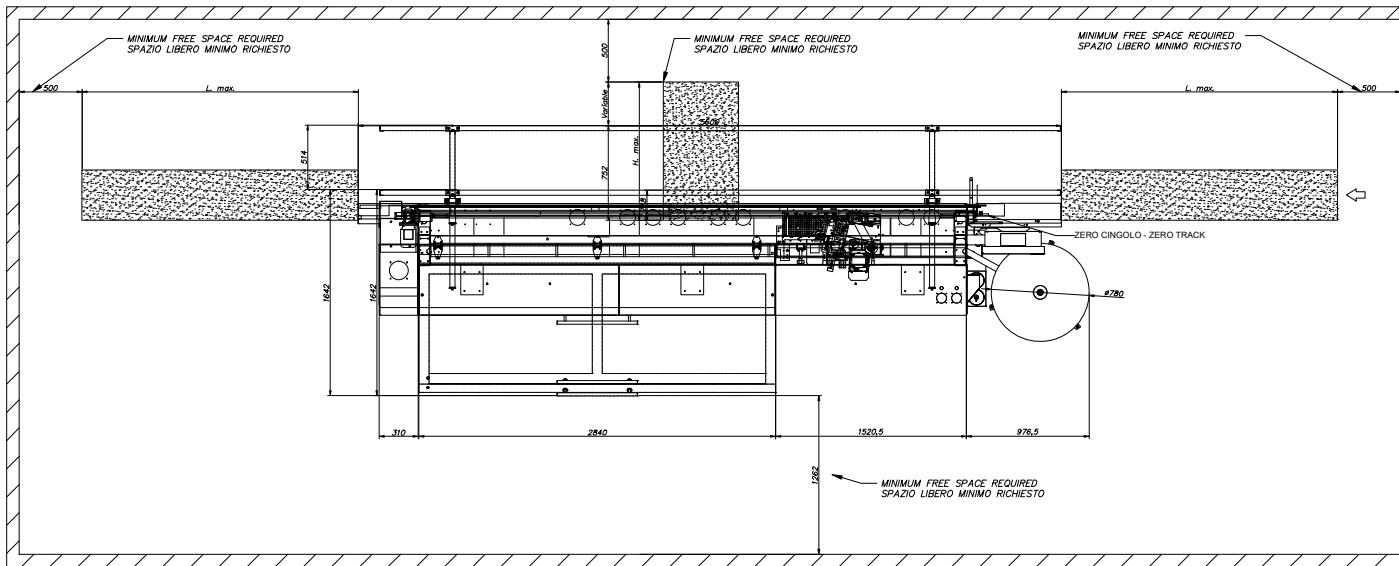


Si specifica che l'eventuale utilizzo dei consensi di linea con i quali la macchina è stata predisposta al fine di agevolare un'eventuale installazione in linea comporta la decadenza dell'efficacia della dichiarazione CE emessa ai sensi dell'Al. I/A della direttiva 2006/42/CE, di cui è corredata la macchina, e richiede la ricertificazione a cura del Cliente dell'insieme risultante di cui egli diventerà il "fabbricante", il tutto ai sensi della Direttiva 2006/42/CE.

Please be advised that any use of line consents with which the machine is pre-set, for facilitating on-line installation, will nullify the effect of the EC Declaration issued according to Attachment I/A of Directive 2006/42/EC, which was provided with the machine; moreover, the use of said line consents requires that the Client recertifies the resulting configuration, of which the Client becomes "Manufacturer" for all rights and purposes of Directive 2006/42/EC.

La depressione statica nelle bocchette di aspirazione deve essere al massimo 1500Pa (con velocità di aspirazione pari a 20m/s)

The pressure drop between the inlet of all capture device and the connection to the chip and dust extraction system should be maximum 1500Pa (at 20m/s air flow rate)



Le prestazioni della macchina sono garantite lavorando pannelli con dimensioni non superiori a quelle indicate  
Le misure degli spazi liberi attorno alla macchina rappresentano il valore minimo richiesto dalle normative vigenti

The machine's performance are guaranteed working panels with dimensions not exceeding those set  
The measures of free space around the machine are the minimum required by current regulations

AIRFUSION AF15 (OPTIONAL)		
DATI TECNICI - TECHNICAL DATA		
ARIA COMPRESSA - COMPRESSED AIR	PRESSIONE DI ALIMENTAZIONE MIN. - INPUT PRESSURE MN. (MPa)	0.6
	PRESSIONE DI ESERCIZIO - OPERATING PRESSURE (MPa)	0.6
ARIA COMPRESSA - COMPRESSED AIR	CONSUMO - CONSUMPTION (NL/mh)	1200
MASSA - WEIGHT	MASSA APPROSSIMATIVA - WEIGHT APPROXIMATE (KG)	10
ALIMENTAZIONE ELETTRICA - POWER SUPPLY	TENSIONE NOMINALE - NOMINAL VOLTAGE (V)	400
	CORRENTE NOMINALE APPROSS. - NOMINAL CURRENT APPROXIMATE (A)	21.5
	POTENZA APPARENTE INSTALLATA APPROSS. - APPROXIMATE APPARENT CONNECTED LOAD (KVA)	15
	POTENZA NOMINALE INSTALLATA APPROSS. - APPROXIMATE NOMINAL CONNECTED LOAD (KW)	12

BORDATRICE - EDGE BANDING MACHINE		
DATI TECNICI - TECHNICAL DATA		
ARIA ASPIRATA - EXTRACTED AIR	VELOCITA' - SPEED (m/s)	28
	CONSUMO - CONSUMPTION (m3/h)	8500
ARIA COMPRESSA - COMPRESSED AIR	INCOLLAGGIO - GLUING UNIT	1250
	GRUPPO OPERATORI - MACHINING UNITS	8500
ARIA COMPRESSA - COMPRESSED AIR	PRESSIONE DI ALIMENTAZIONE MIN. - INPUT PRESSURE MN. (MPa)	0.6
	PRESSIONE DI ESERCIZIO - OPERATING PRESSURE (MPa)	0.6
ALIMENTAZIONE ELETTRICA - POWER SUPPLY	CONSUMO - CONSUMPTION (NL/mh)	860
	TENSIONE NOMINALE - NOMINAL VOLTAGE (V)	400
	CORRENTE NOMINALE APPROSS. - NOMINAL CURRENT APPROXIMATE (A)	32
	POTENZA TOTALE INSTALLATA APPROSS. - APPROXIMATE TOTAL CONNECTED LOAD (KVA)	22
	POTENZA NOMINALE INSTALLATA APPROSS. - APPROXIMATE NOMINAL CONNECTED LOAD (KW)	17.5

Rev/ Data/ Data	Firma/Signature	Descrizione ultima modifica/last change description	N° Modifica/Change ID
CLIENTE - CUSTOMER	CODICE		
SCM GROUP DEUTSCHLAND GMBH	008391_La		
TIPO MACCHINA - TYPE MACHINE			 <small>HELLMUTH OBOTRINKS FOR WOOD</small> SCALA - SCALE 1:20
STEFANI KD HP T-ERL I=4700			
COMMESSA - ORDER	OPZIONALE - OPT.	CONFERMA	N° DISEGNO - DRAWING
R00780		R000502	DATA
			MATRICOLO
			AH/120835