

Bordatrici KAL 310



Eliminazione trucioli "I-System"

Optimat | profi line | power line



Optimat KAL 310: il programma per ogni tipo di bordo

Il nuovo concetto Optimat: rapporto prezzo-rendimento ottimale e design perfetto

Con le nuove macchine Optimat, il gruppo Homag stabilisce regole ad hoc per prestazioni, tecnica, qualità e prezzo. E dal momento che non contano soltanto i "valori interni", attribuiamo la massima importanza anche ad un attraente aspetto esterno, per rendere le macchine Optimat estremamente interessanti grazie ad un design di prima qualità che unisce idealmente gli aspetti ergonomici, funzionali ed estetici – e fa riconoscere sin dalla prima occhiata la proverbiale qualità Homag.

Tecnica convincente... da ogni punto di vista

Gli arredatori di interni e l'industria si devono confrontare al giorno d'oggi con una quantità sempre più crescente di materiali diversi. Al tempo stesso la costante pressione dei costi costringe a pianificare gli investimenti in modo accurato. Nella pratica di tutti i giorni si esige che una bordatrice sia in grado di lavorare in modo razionale e flessibile con ogni tipo di bordo. Questa è stata l'idea ricorrente durante la progettazione della serie Optimat KAL 310. Il risultato è stato la realizzazione di un programma modulare che convince per prezzo, prestazione e design.

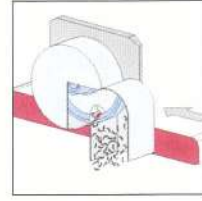
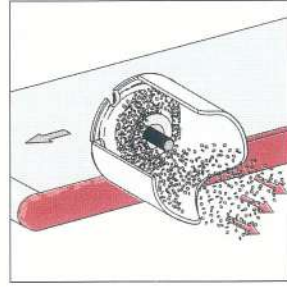
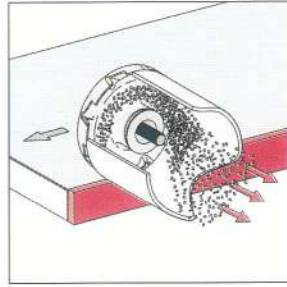
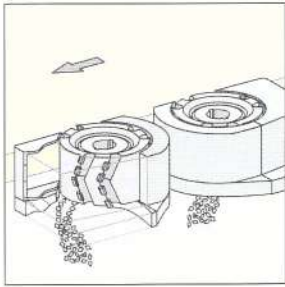
Il sistema modulare Optimat: sia individuale che universale

Sono disponibili due macchine base: la bordatrice Optimat e la bordatrice Optimat con rettifica. Inoltre dal vasto programma a Vostra disposizione potete scegliere esattamente tutti quei gruppi che Vi occorrono per effettuare le lavorazioni necessarie.

Automazione

Su tutte le nuove macchine Optimat è possibile installare su richiesta un'automazione (quasi) completa. Dall'attrezzaggio automatico dei singoli motori, all'automazione completa con assi CAN, fino alla regolazione di precisione dei gruppi dal quadro di comando.





Novità: "I-System"

I nuovi utensili con aspirazione dall'interno offrono una tecnica rivoluzionaria per la raccolta controllata dei trucioli. Mentre con gli utensili tradizionali i trucioli rimbalzano in modo non controllato e restano in parte attaccati ai pezzi, con l' "I-System" i trucioli vengono portati direttamente alla cappa di aspirazione. I vantaggi:

- qualità di lavorazione ottimale, dato che la colla e i trucioli non pregiudicano il funzionamento dei rulli tastatori
- disponibilità significativamente più elevata di macchina ed utensili
- maggiore risparmio grazie a minime spese per l' aspirazione
- migliore qualità di finitura dei pezzi



Con e senza rettifica: due modelli robusti per una bordatura precisa

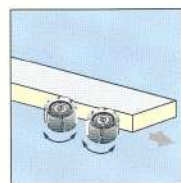
Optimat KAL 310 in breve

La serie comprende 2 modelli base: la **bordatrice Optimat** e la **bordatrice Optimat con rettifica**, con una dotazione base fissa e spazio libero per le opzioni su richiesta del cliente.

Le due versioni base dispongono di 2 varianti di incollaggio: A3 per bordi fino a 3 mm e A20 per bordi in massello fino a 20 mm.

Spazio libero per gruppi supplementari

Lo spazio libero nella parte a finire è liberamente equipaggiabile.



Sulla **bordatrice Optimat con rettifica** prima del gruppo di incollaggio troviamo un gruppo a fresare rettificatore per fresare e migliorare il pannello o per lavori di riparazione, sia con lavorazione longitudinale che trasversale.

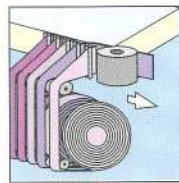
Le caratteristiche salienti dei due modelli base

- costruzione compatta
- struttura della macchina di facile manutenzione
- tecnologia ecologica
- elevata semplicità di utilizzo
- design moderno e funzionale
- rapporto ottimale prezzo-rendimento

Highlights che Vi offrono molti vantaggi

Qualità ottimale di bordatura

Finitura eccellente che non richiede ritocchi, giunzione colla sottile e praticamente invisibile, massima qualità di incollaggio con il sistema Quickmelt. Preparazione estremamente rapida, colla sempre fresca, risparmio energetico. Con il sistema colla PU 34, Vi offriamo in opzione un incollaggio su base poliuretana resistente all'umidità e al calore - meglio di così non si può fare.

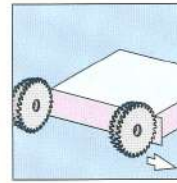


In opzione

Sono disponibili magazzini portarotoli a 2, 6, 12 e 24 posizioni.

Tecnica orientata al futuro

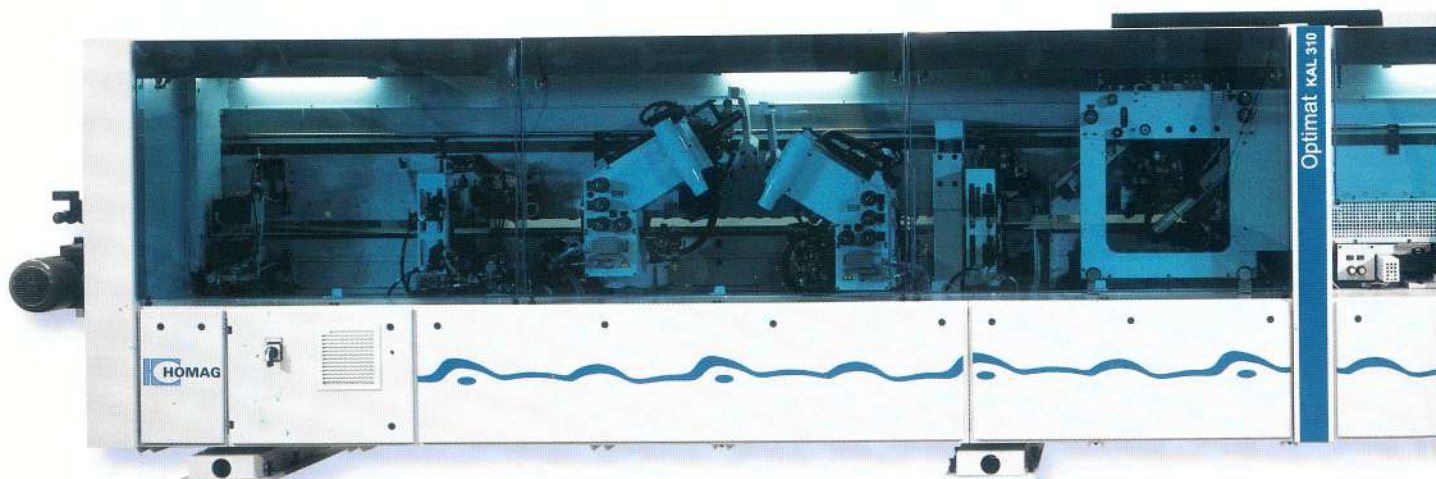
- comando PLC senza finecorsa, esente da usura e guasti
- tecnica con convertitori di frequenza, silenziosa, nessuna manutenzione, freno automatico dei motori per la Vostra sicurezza
- sistema di fissaggio flessibile dei gruppi di lavorazione (facilita anche modifiche successive)
- eliminazione centralizzata di scarti e trucioli, a risparmio energetico, ecologica



Della dotazione base fa parte anche il **gruppo intestatore** per il taglio di refilatura su misura di tutti i bordi sporgenti con regolazione manuale da taglio a smusso a diritto.

Opzione:

Regolazione automatica smusso/diritto.



Tipo macchina	Tipologia bordi			Dimensioni pezzo
Bordatrice Optimat KAL 310	Massello	Strisce	Rotoli	 *Con spessore del pezzo 22/60, la larghezza del pezzo é min. 55/100*
	A 3 3			
Bordatrice Optimat con rettifica KAL 310	A 20 20			 min./max. 12/60
	A 3 3			
		65	0,3 - 3,0	
		0,4 - 3,0		
Dimensioni in mm				

Una serie per tutti i materiali
 Con la nuova serie Optimat KAL 310 potete lavorare tutti i tipi di bordi. Come esempio possiamo citare massello, materiale in rotoli e strisce, melamina, PVC, ABS e bordi impiallacciati. Per l'incollaggio verranno utilizzati soprattutto colle termofusibili e nel caso di esigenze particolari colle PU.



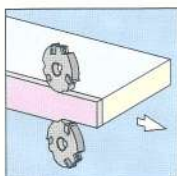
Optimat KAL 310
 Con sistema di ritorno Boomerang (Ligmatech).

Optimat con rettifica

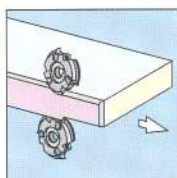
La Vostra scelta: spazio libero su richiesta – per un equipaggiamento su misura

Le nuove bordatrici Optimat KAL 310 sono tipiche macchine in continuo che lavorano ogni pezzo completamente. Completamente significa: nessuna lavorazione successiva.

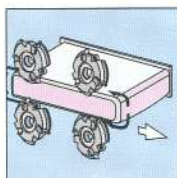
Per fare in modo che possiate scegliere liberamente, Vi offriamo un'ampia gamma di gruppi e opzioni per una finitura perfetta.



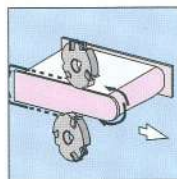
Gruppo rifilatore/sgrossatore
Per sgrossare la sporgenza superiore ed inferiore del bordo.



Gruppo a fresare
Per fresare smussi o raggi.

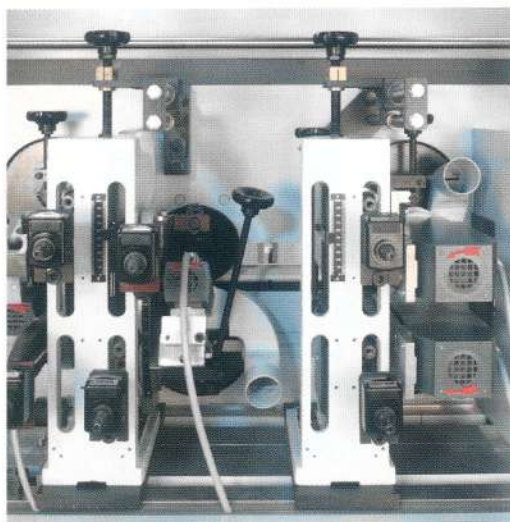
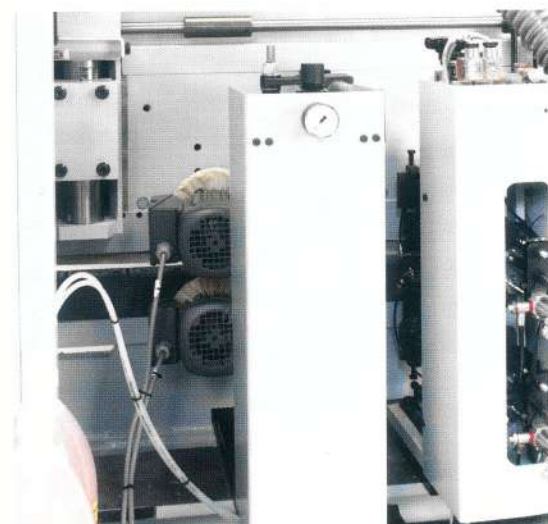
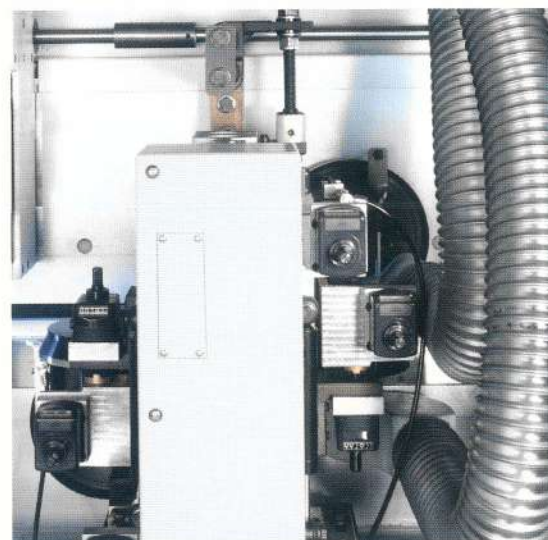


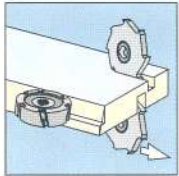
Gruppo multifunzione FK 11/FK 13
Per lavorare le sporgenze dei bordi. Anche per la copiatura del bordo anteriore e posteriore.*



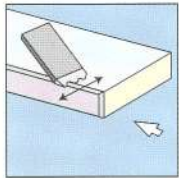
Gruppo arrotondatore FF 12
Per rifilare tutti i lati del bordo anche con profili postforming e softforming.*

* Opzioni: Regolazione smusso / raggio con asse in continuo o manuale.

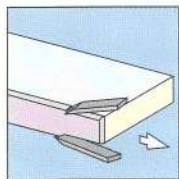




Gruppo a fresare universale UF 11
Per scanalare, eseguire battute e profilare con motore inclinabile e comandato a tempo.

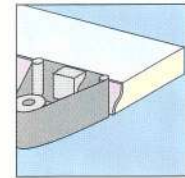
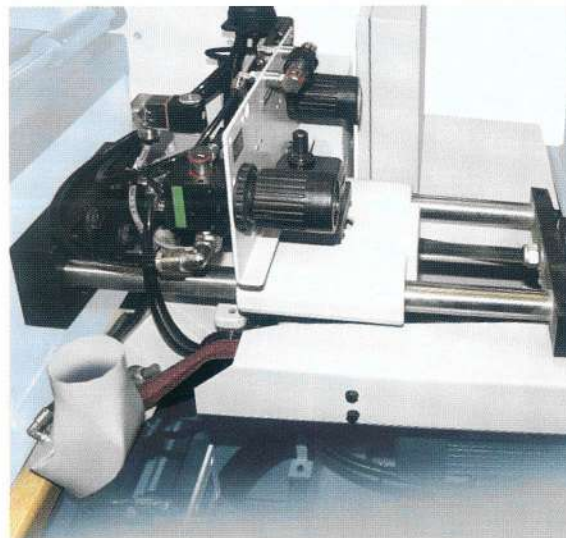
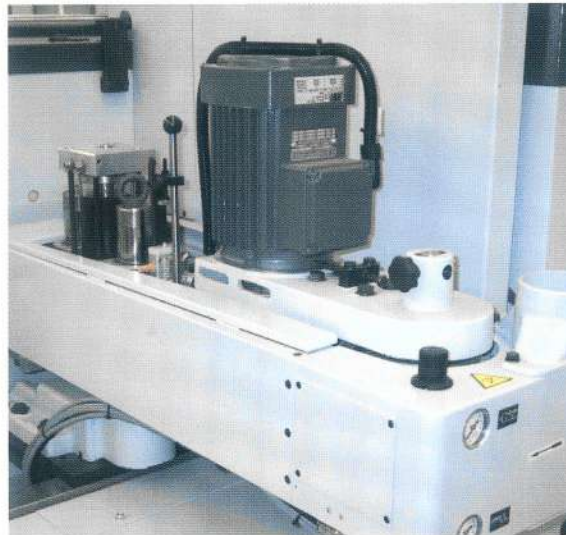


Gruppo multi-raschiatore MN 20 / MN 21
Per smussare o arrotondare fino a 3 diversi bordi in PVC precedentemente fresati.

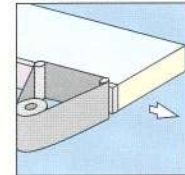


Unità di finitura FA 10
Composta da raschiatore per giunzione colla per eliminare il residuo di colla sopra e sotto.

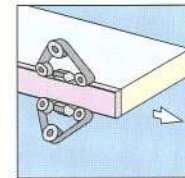
Unità di finitura FA 11
Composta da raschiatore per giunzione colla, dispositivo di applicazione del liquido anti-adesivante e spazzola per eliminare i residui di colla.



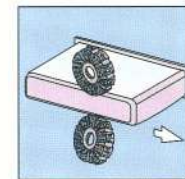
Gruppo levigatore profili PS 10/PS 20
Per levigare i profili e i bordi diritti. PS 20 con tecnica a due tamponi.



Gruppo levigatore a nastro KS 10
Per levigare bordi diritti impiallacciati e in massello.



Gruppo levigatore a smusso/raggio PS 41/PS 42
Per levigare smussi e raggi sopra/sotto di bordi impiallacciati e in massello.



Gruppo spazzole sopra e sotto con oscillazione
Per la finitura dei bordi con utilizzo delle spazzole su tutta la loro larghezza.

Comando power control PC22

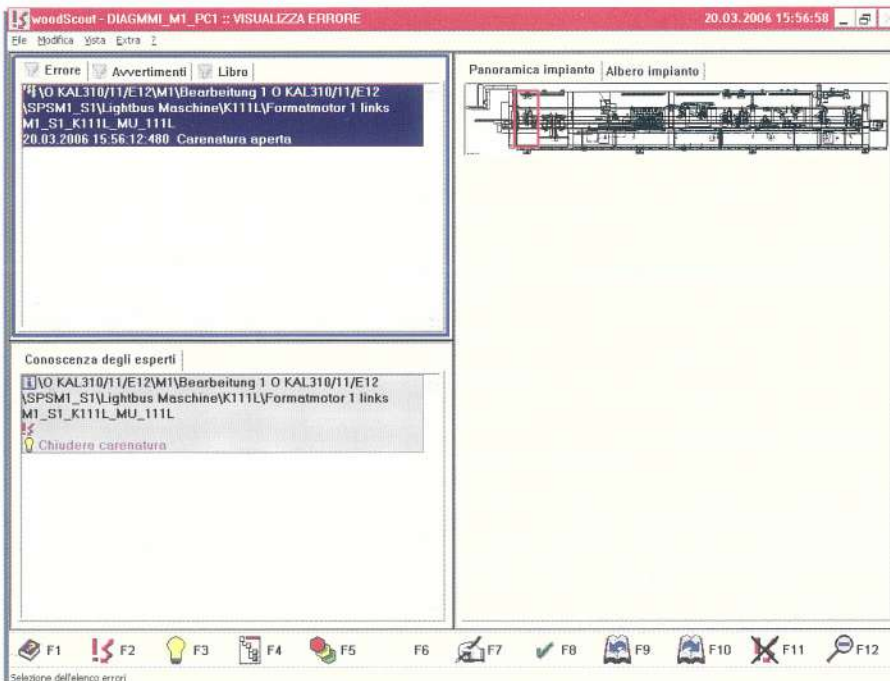
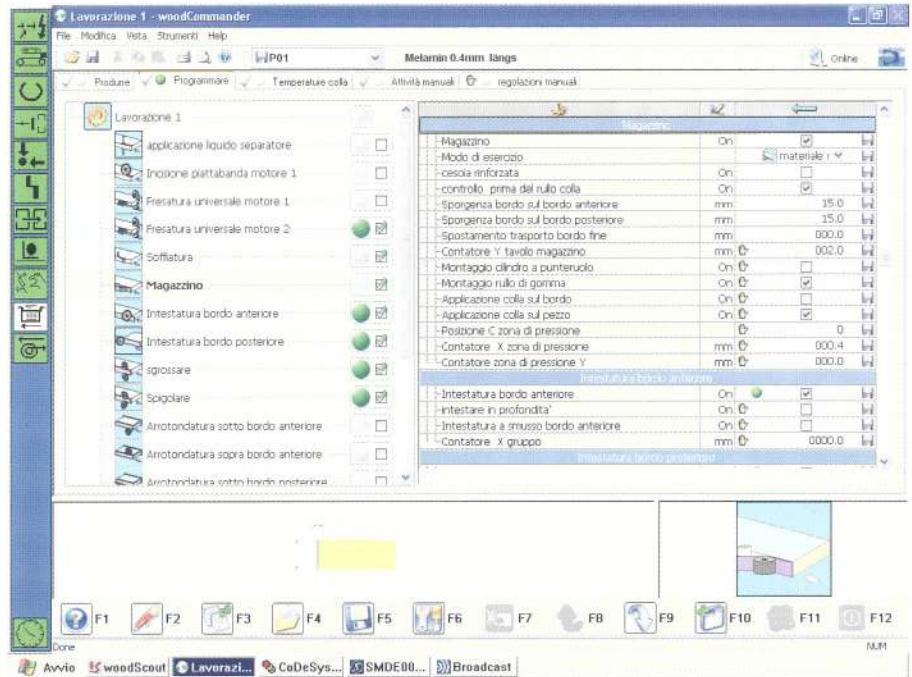
Programmazione e utilizzo ottimali

Il comando **power control PC22** permette di comandare la macchina in modo efficiente e di programmarla in modo semplice. I guasti durante la produzione vengono riconosciuti immediatamente e possono essere eliminati in modo estremamente rapido.

Programmazione efficiente con woodCommander

Nel **woodCommander** vengono inseriti e salvati i parametri di utilizzo di tutti i gruppi. Le caratteristiche più importanti:

- supporto grafico ottimale
- semplice navigazione e utilizzo
- il sistema guida operatore (BDL) mostra le regolazioni manuali sui gruppi non automatizzati
- comando codice a barre (opzione)



Sistema di diagnosi woodScout

Il sistema **woodScout** permette di eliminare in modo sistematico i guasti e quindi aumenta la disponibilità dell'impianto.

- messaggi di errori con testo in chiaro
- indicazione posizione errori
- know how utenti e specialisti

woodScout con diagnosi grafica PLC: esempio gruppo di incollaggio

- visualizzazione di tutte le condizioni importanti del gruppo
- indicazione della temperatura e del livello di riempimento della colla
- navigazione per intuizione cliccando il mouse

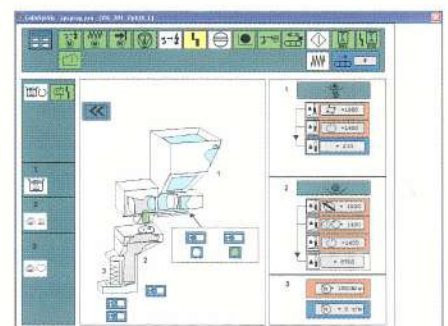
In questo modo l'operatore della macchina può eliminare i guasti in modo autonomo ed efficace e richiede un minor supporto da parte del servizio assistenza.

Programmazione PLC secondo IEC61131, la normativa diffusa in tutto il mondo

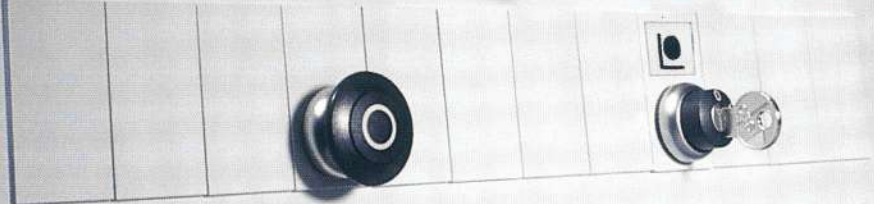
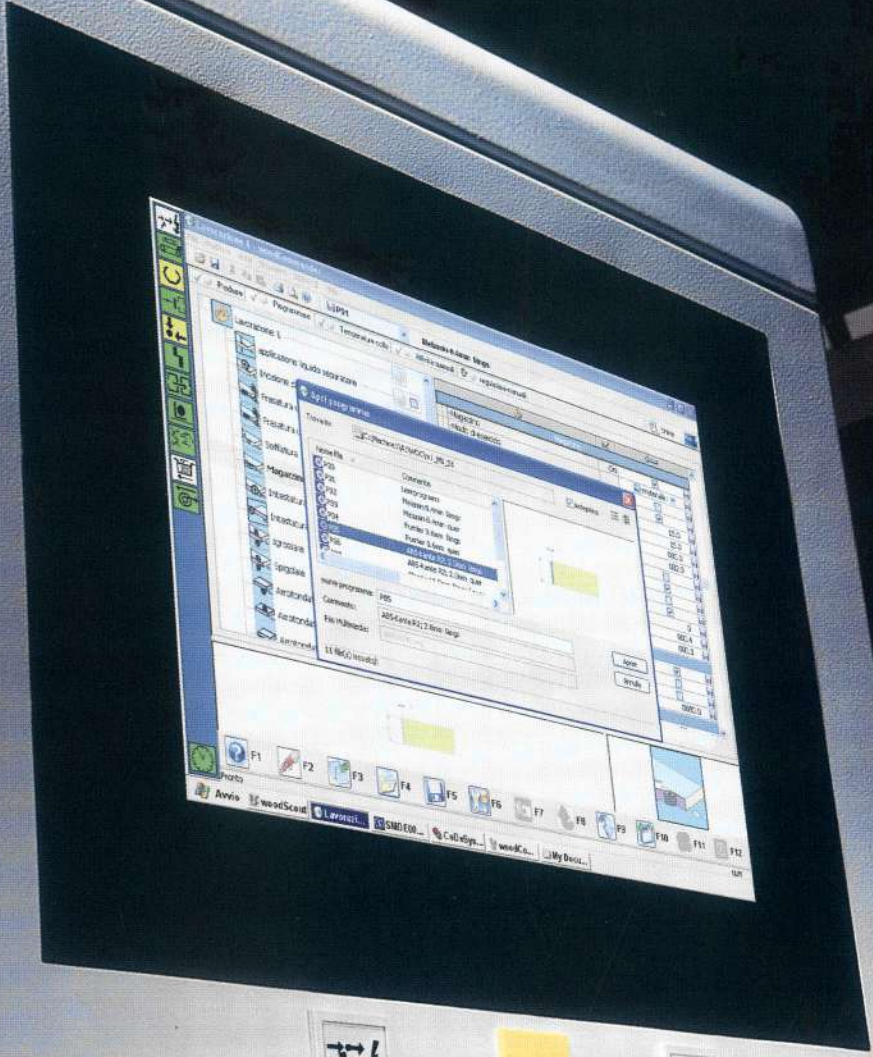
La logica della macchina è realizzata secondo IEC61131. In questo modo garantiamo un'assistenza senza limiti.

Cambio della lingua Online

Il comando PC22 è disponibile in numerose lingue. Oltre alle lingue europee sono disponibili anche il cinese e il giapponese. Il cambio della lingua può essere effettuato durante il funzionamento premendo un pulsante.



HOMAG



Il programma delle prestazioni Homag: un pacchetto per rendere la Vostra macchina ancora più efficiente

Abbiamo allineato le nostre molteplici prestazioni alle crescenti esigenze della clientela. In questo modo garantiamo un'assistenza completa ottimale dalla programmazione del progetto passando per la vendita fino all'assistenza post-vendita.

Progettazione/consulenza: insieme per una soluzione perfetta

Per poterVi offrire la miglior soluzione possibile ma anche la più redditizia, Vi offriamo consulenza competente – già a partire dalla fase di pianificazione del Vostro progetto.

Finanziamenti/leasing: senza complicazioni e vantaggiosi

Mettiamo a Vostra disposizione interessanti offerte di finanziamento. Senza intaccare il Vostro capitale. Approfittate delle nostre offerte flessibili.

Montaggio/messa in funzione: tutto si svolge al meglio

I nostri specialisti esperti eseguono il montaggio e mettono in funzione la macchina – in questo modo potete arrivare rapidamente alla produzione.

Corsi di addestramento pratici: rapidamente verso produttività completa

Grazie ai corsi di addestramento finalizzati alle diverse tematiche i Vostri operatori saranno perfettamente preparati per l'utilizzo delle macchine.

Accompagnamento/ottimizzazione della produzione: efficienza duratura

Vi assistiamo in loco in modo competente affinché possiate sfruttare a pieno le potenzialità della macchina e raggiungere elevata produttività in modo continuativo.

Manutenzione/ispezioni: per la massima disponibilità

Solo le macchine che producono, rendono. Con ispezioni regolari e preventive contribuiamo ad evitare il fermo macchina.

Modifiche/revisioni: un'alternativa economica

Adeguiamo rapidamente e in modo conveniente la Vostra macchina esistente alle Vostre nuove esigenze. In questo modo aumentiamo il valore e il rendimento del Vostro impianto – e Voi risparmiate.



Telediagnosi/videodiagnosi: evitano l'intervento del tecnico

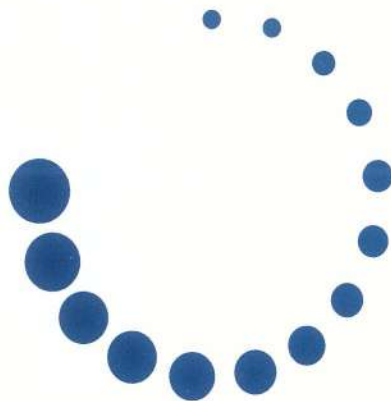
Con queste possibilità di diagnosi riduciamo gli interventi di assistenza e i relativi costi in modo considerevole, permettiamo di pianificare in modo mirato gli interventi e la fornitura dei ricambi – forniamo effettiva assistenza ai Vostri operatori.

Elaborazione ordini ricambi: rapida e sicura

Molti componenti delle nostre macchine sono identici tra loro. Ciò agevola la gestione dei ricambi, garantisce rapida disponibilità dei pezzi, semplifica l'utilizzo e la manutenzione ed inoltre riduce i costi.

Servizio assistenza in tutto il mondo: Homag è ovunque

La rete globale di assistenza Homag garantisce vicinanza alla clientela e disponibilità a prestazioni in tutto il mondo.



lifeline | service

Il nostro **lifeline | service** provvede a far produrre in modo economico la Vostra macchina per tutto il periodo di utilizzo. Quando avete bisogno di noi, noi siamo lì: dalla progettazione dell'impianto, all'installazione, ai corsi di addestramento per il Vostro personale, passando per l'assistenza durante l'esercizio fino a un rapido approvvigionamento dei ricambi – in qualsiasi momento in tutto il mondo.

Dati tecnici KAL 310

Tipo macchina	Optimat	Optimat	Optimat	Optimat	Optimat
	KAL 310/3	KAL 310/4	KAL 310/5	KAL 310/6	KAL 310/7
Lunghezza compl. mm	5.630	6.130	6.880	7.755	8.545
	KAL 310/8	KAL 310/9	KAL 310/10	KAL 310/11	KAL 310/12
	9.295	10.045	10.860	11.610	12.360

Dimensioni macchina

- lunghezza compl. [mm] _____ vedi tabella sopra
- carenatura insonorizzante
- larghezza totale chiusa e aperta _____ 910/1.540 mm
- altezza totale chiusa e aperta _____ 1.740/2.280 mm
- altezza di lavoro _____ 950 mm

Dimensioni di lavoro

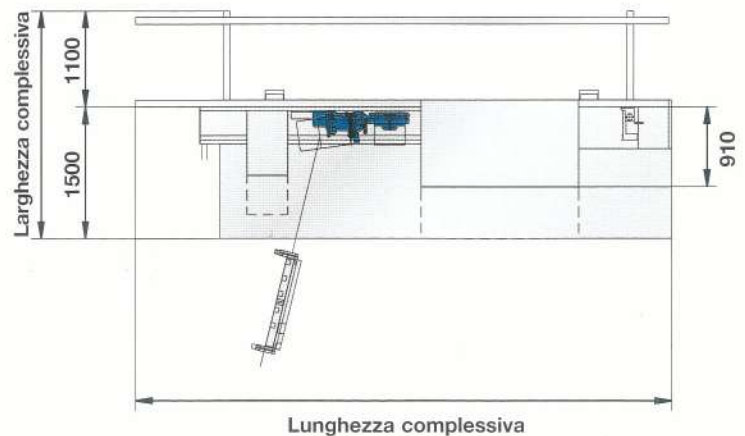
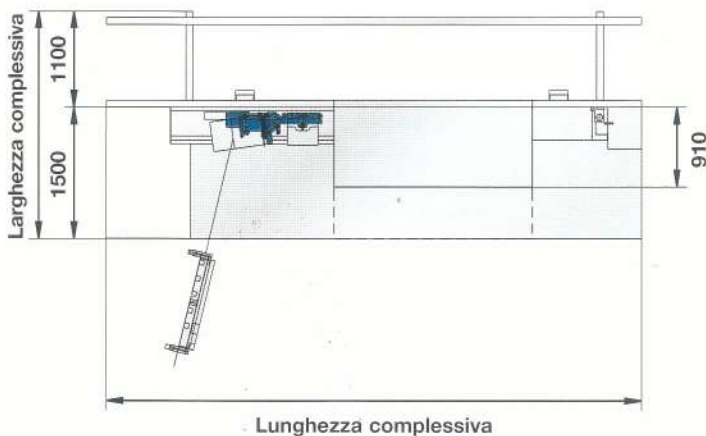
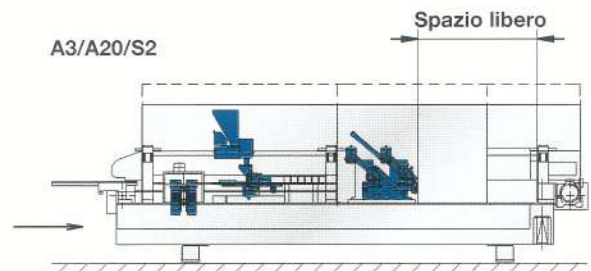
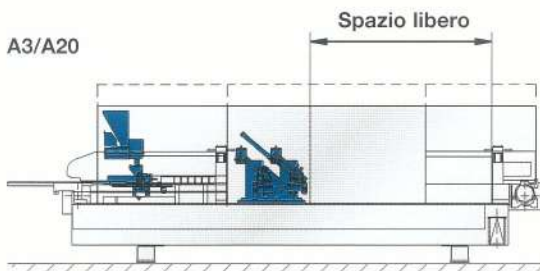
- larghezza dei pezzi
- per spessore pezzi 22 mm _____ min. 55 mm
- per spessore pezzi 60 mm _____ min. 100 mm
- spessore pezzi _____ min. 12 mm
- _____ max. 60 mm
- spessore bordo strisce/rotoli _____ min. 0,3 mm
- A3 _____ max. 3,0 mm
- A20 _____ max. 20,0 mm
- lunghezza bordi in rotolo A 3/A 20 _____ min. 150 mm
- lunghezza bordo in strisce A 20 _____ max. 200 mm
- sporgenza fissa dei pezzi (regolabile in opzione) _____ 30 mm

Valori di collegamento

- tensione di esercizio _____ 400 V
- tensione di comando _____ 24 V
- frequenza _____ 50Hz
- convertitori statici _____ montati
- armadio elettrico _____ integrato
- potenza totale installata kW _____ a seconda della dotazione
- potenza totale aspirazione m³/h _____ a seconda della dotazione
- velocità dell'aria _____ 28 m/sec.
- consumo aria compressa _____ a seconda della dotazione
- collegamento aria compressa _____ R1/2" filettatura interna
- _____ tubo di alimentazione
- perdita di pressione _____ ca. 200 mm/CA

Altri dati tecnici:

- avanzamento fisso _____ 18 m/min.
- optional: regolabile in continuo _____ 18-24 m/min.
- peso macchina ca. kg _____ a seconda del tipo macchina





Un'azienda del gruppo Homag



Homag Italia S.p.A.

V.le Elvezia, 35

20052 MONZA - MI

Tel.: +39 039 2362 1

Fax: +39 039 325049

E-Mail: info@homag-italia.it

Internet: www.homag.de

