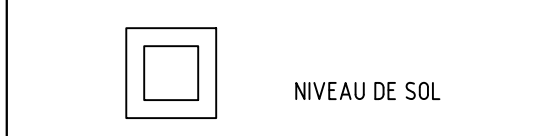


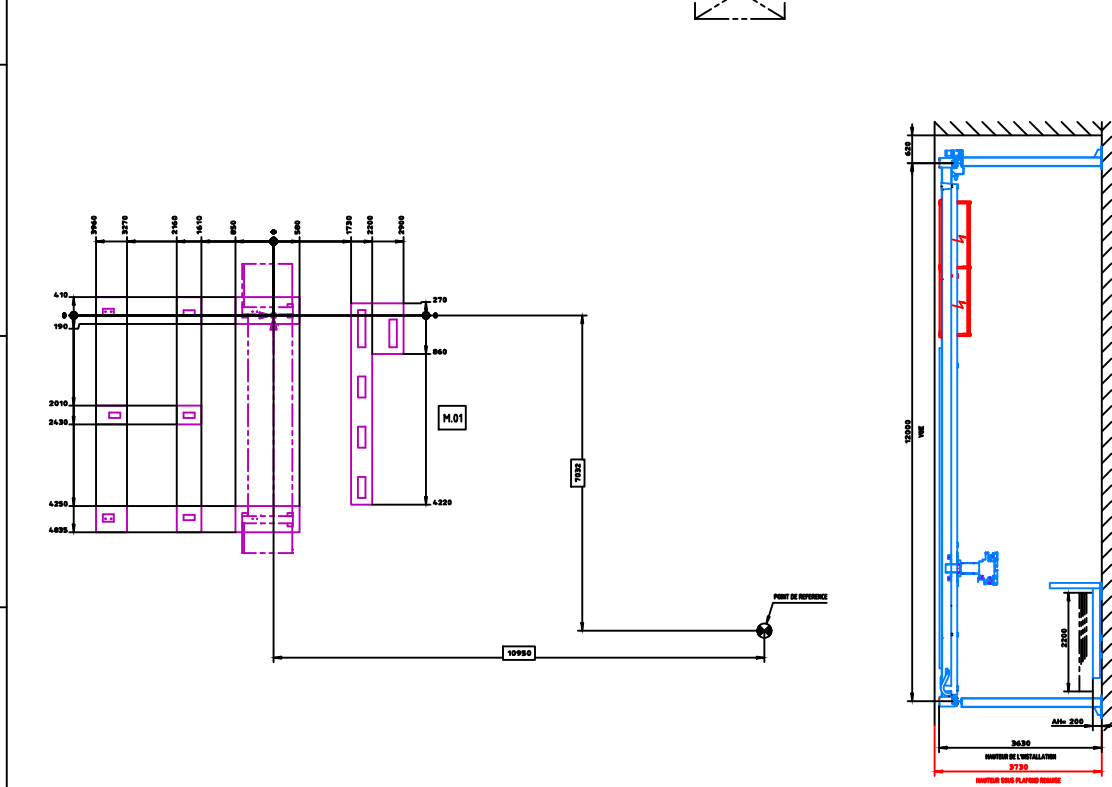
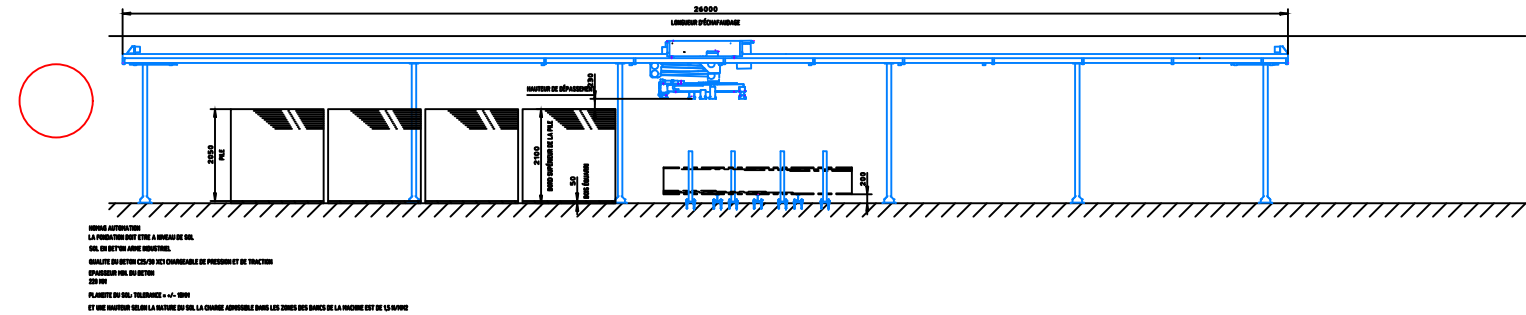
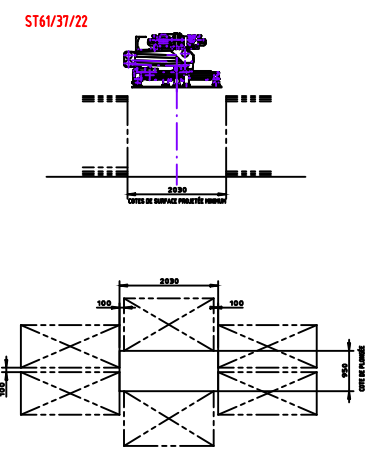
# M.01 HOLZMA



CHARGE ENV. 1,5 N/MM<sup>2</sup>  
 QUALITE DU BETON C25/30 XC1 CHARGEABLE DE PRESSION ET DE TRACTION  
 EPAISSEUR MIN. DU BETON 200 MM  
 PLANEITE DU SOL: TOLERANCE = +/- 10MM

LE COULAGE DES PLAQUES DE FIXATION AVEC UNE MASSE DE scellement NON RETRACTABLE EST A EFFECTUER PAR LE CLIENT APRES LE MONTAGE

LA REPRESENTATION ET LE COTAGE DES INSTALLATIONS DU CLIENT ET DES MACHINES EXTERNES EST SANS GARANTIE



CHARGE ENV. 1,5 N/MM<sup>2</sup>  
 QUALITE DU BETON C25/30 XC1 CHARGEABLE DE PRESSION ET DE TRACTION  
 EPAISSEUR MIN. DU BETON 200 MM  
 PLANEITE DU SOL: TOLERANCE = +/- 10MM

LE COULAGE DES PLAQUES DE FIXATION AVEC UNE MASSE DE scellement NON RETRACTABLE EST A EFFECTUER PAR LE CLIENT APRES LE MONTAGE

SANS LES BARRIERES DE SECURITE DESSINEES SUR CE PLAN ET LIVREES PAR HOLZMA, L'EQUIPEMENT DE PRODUCTION N'EST PAS CONFORME AUX NORMES CE ET SON EXPLOITATION N'EST PAS AUTORISEE.

SEULES DES CLOISONS FIXES INSTALLEES PAR ANCRAGE DANS LE SOL ET LE PLAFOND DU HALL DE PRODUCTION SONT AUTORISEES COMME BARRIERES SUR LE SITE D'IMPLANTATION.

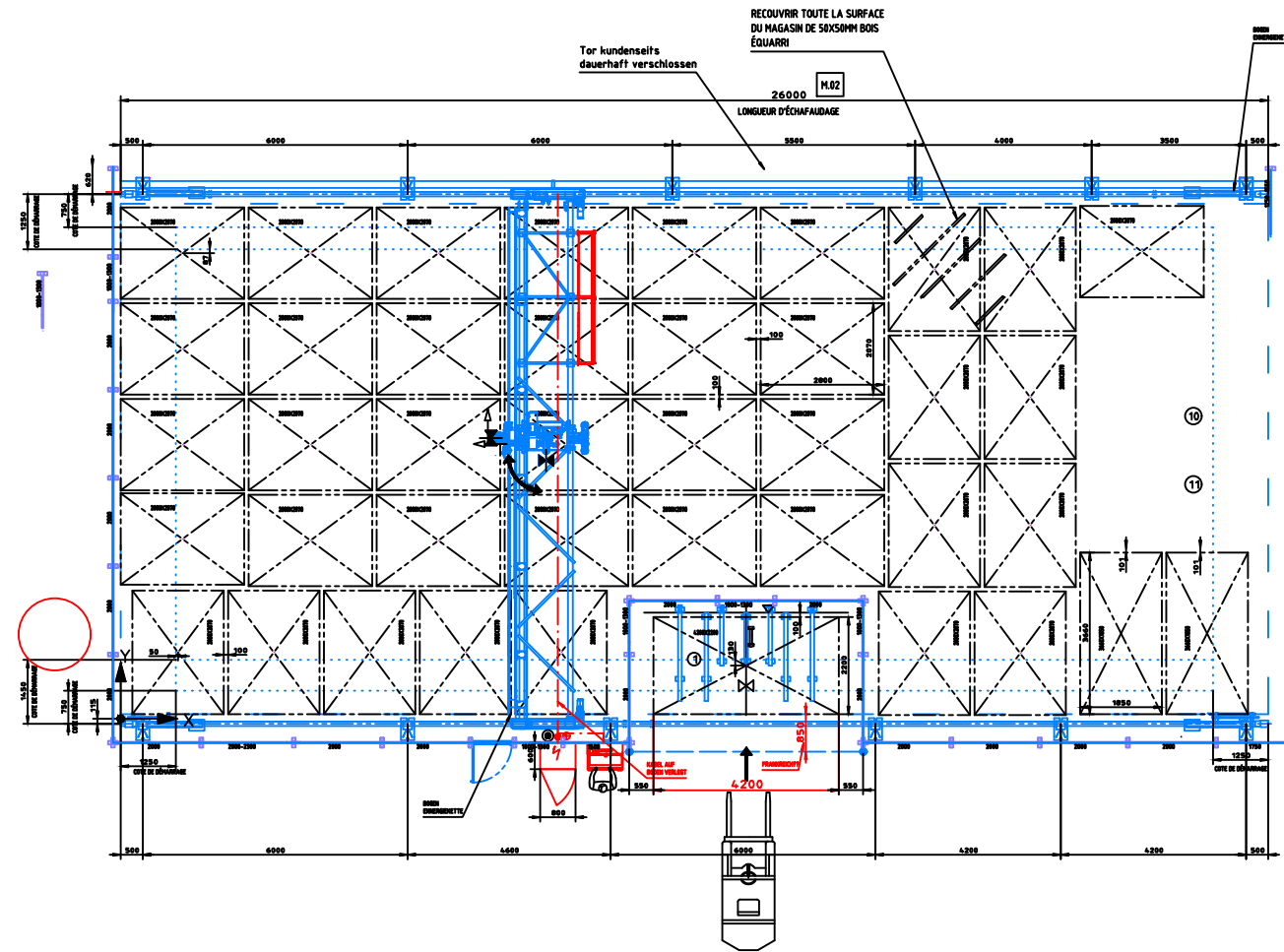
LA REPRESENTATION ET LE COTAGE DES INSTALLATIONS DU CLIENT ET DES MACHINES EXTERNES EST SANS GARANTIE

**RESEAU ET CONNEXION ELECTRIQUE**  
 RACCORDEMENT DES HALLS D'USINE / MISE A LA TERRE DES FONDATIONS PAR CABLE PLAT. CONFORMITE CEM IMPOSSIBLE SANS CETTE MISE A LA TERRE FONCTIONNELLE.  
 EMV- RESISTANCE DE LA TERRE -50 PROTECTION PAR DISJONCTEUR DIFFERENTIEL AUTORISEE UNIQUEMENT AVEC UN DISJONCTEUR DIFFERENTIEL SENSIBLE A TOUS LES COURANTS/SELECTIF

**CHANT FIXE DE LA PIÈCE (CHANT EXTÉRIEUR PIÈCE)**  
 ALIMENTATION EN AIR COMPRIME AVEC LE TUYAU FLEXIBLE 1/2" (DIAMÈTRE INTÉRIEUR 12,7 MM)  
 CONDUITE D'AMENEE G2"  
 F PPRESSION DANS LA CONDUITE D'ALIMENTATION MIN. 7 BAR  
 QUALITE D'AIR COMPRIME STANDARD SELON ISO 8573-1  
 CLASSE DE QUALITE  
 IMPURETES SOLIDES CLASSE 3  
 TENEUR EN EAU CLASSE 4  
 TENEUR TOTAL EN HUILE CLASSE 3

POINT ZERO DE LA MACHINE  
 POINT DE REFERENCE

DONNEES TECHNIQUES		M.02	ⓑ
DEBIT TOTAL EN AIR D'ASPIRATION	M3/H	----	
VITESSE L'AIR	M/SEK	----	
CONSOMMATION D'AIR COMPRIME	NL/MIN	ø550 MAX 1200	
PERTE DE PRESSION	PA N/M2	----	
MOTEUR SCIE PRINCIPALE	KW	----	
FREQUENCE	HZ	----	
CHARGE GLOBALE CONNECTEE	KW	12	
COURANT NOMINAL	A	27	
RECOMMANDE PRE FUSIBLE	A	35	



Disegnatore: FerWood spa	
Titolo: 006191_MA	
Descrizione: Stock Automation for Beam Saw HOMAG TLF 211/26/12	
Data:	Sistema:
Foglio: A3	
Tutti i diritti sono riservati da Copyright vietata la riproduzione	

**FerWood®**  
 BRILLIANT SOLUTIONS FOR WOOD  
 FerWood spa - Via Langhe 4/A 1204~ Pollenzo (CN) Italy  
 Tel: +39 0172 474073 - fax: +39 0172 471442  
 email: info@ferwoodgroup.com

All rights reserved by Copyright is forbidden to reproduce