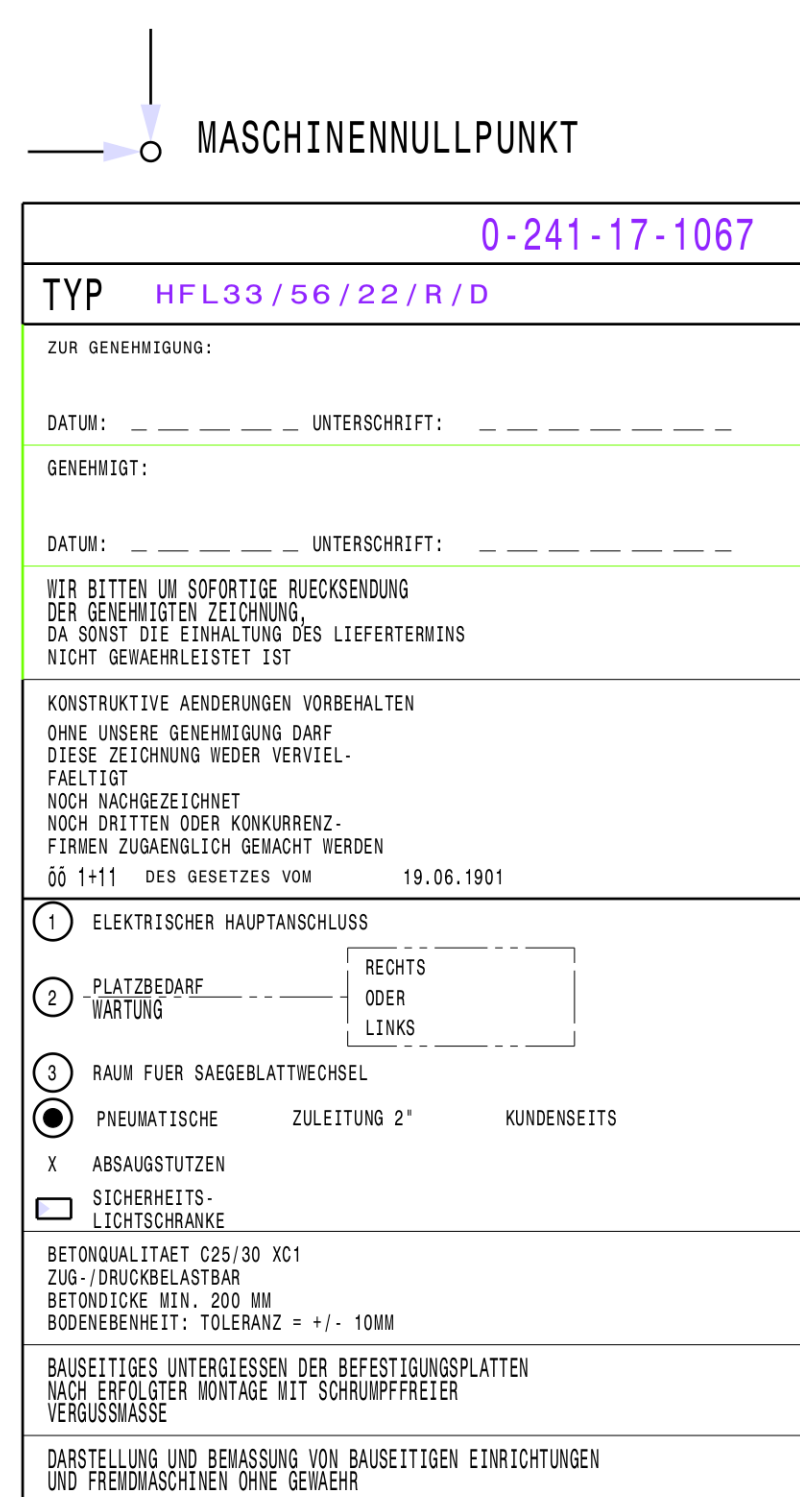
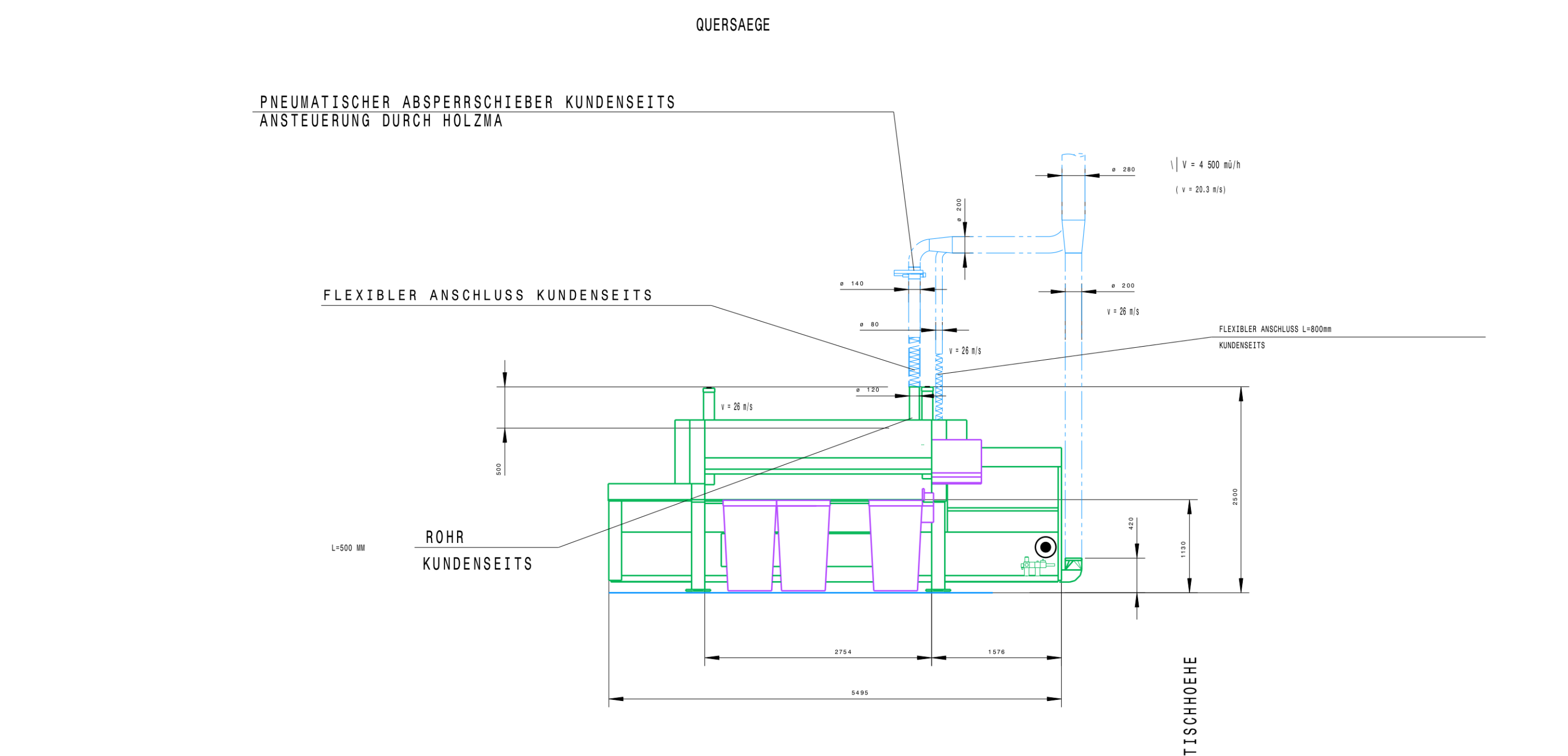


[illegible]

TECHN. DATEN	
PLATTENFORMAT MAXIMAL	5040 x 2300 mm
PLATTENFORMAT MINIMAL	2440 x 1220 mm
EINGESCHLITTENEERDE	100 mm
SCHWELLENHÖHE LAUFGEHÄNGE	5000 mm
SCHWELLENHÖHE DURCHGEHÖRE	2030 mm
ELEKTROMAGNETISCHER	
REI 2 x 30,0 kV	106,5 kV
NEUTRONSTR.	
EXFORDIERUNG VORABDICHERUNG	
EMPFOHLENER LUFTDRUCK *	6 bar
GESAMT-LUFTBEDARF REI 10bar/14,5psi	14000 NL/min
ABSAUGLEISTUNG	115000 m³/h
LUFTSCHWENGMANDELT	20 m³/min
WIRTSCHAFT	
PLATTENFORMAT MAXIMAL	5500 x 2300 mm
STANDHÖHE	730 mm
WIRBELNETZ *	10 T

[illegible]