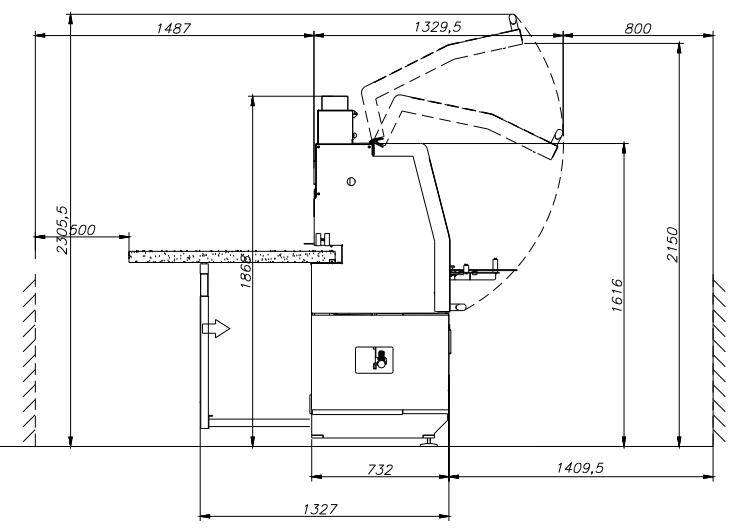
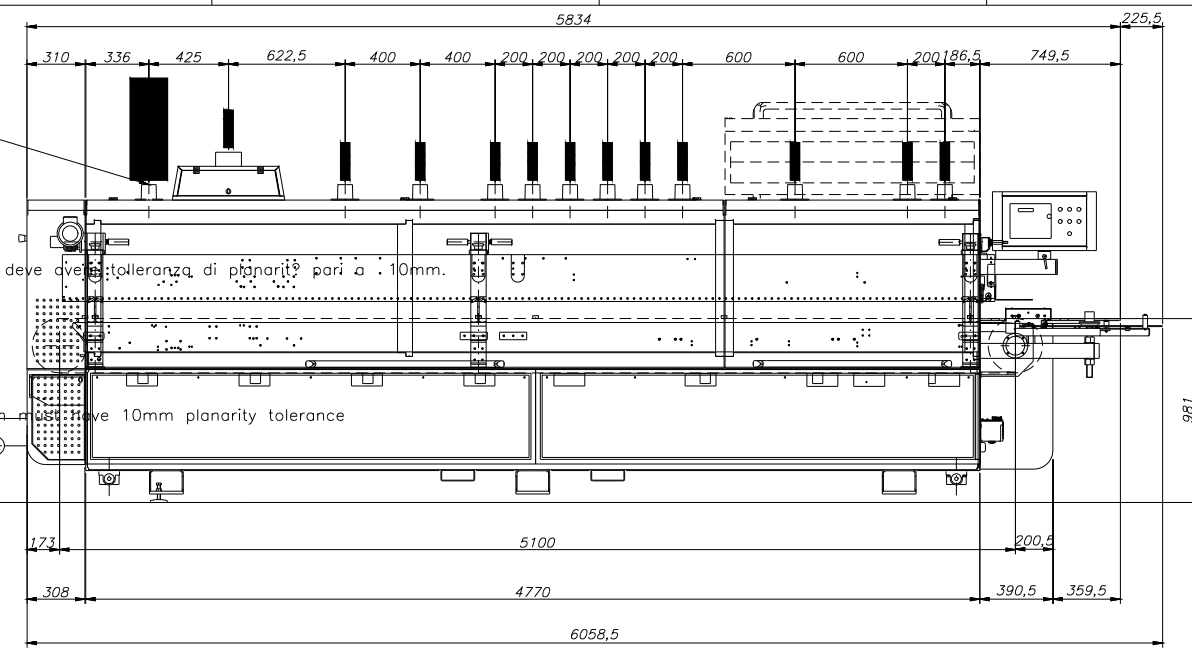


Cappe aspirazione optional Optional extraction port Optionale saugen hauben		
N°	Optional	ø
A	TOUPIE K100	80



Si specifica che l'eventuale utilizzo dei consensi di linea con i quali la macchina è stata predisposta al fine di agevolare un'eventuale installazione in linea comporta la decadenza dell'efficacia della dichiarazione CE emessa ai sensi dell'Al. IIA della direttiva 2006/42/CE, di cui è corredata la macchina, e richiede la ricertificazione a cura del Cliente dell'insieme risultante di cui egli diventerà il fabbricante il tutto ai sensi della Direttiva 2006/42/CE.

Le prestazioni della macchina sono garantite lavorando pannelli con dimensioni non superiori a quelle indicate. Le misure degli spazi liberi attorno alla macchina rappresentano il valore minimo richiesto dalle normative vigenti.

The machine's performance are guaranteed working panels with dimensions not exceeding those set. The measures of free space around the machine are the minimum required by current regulations.

Die Leistung der Maschine ist garantiert bei Bearbeitung von Platten mit Abmessungen, die nicht die genannten Maße überschreiten. Die Maße des freien Platzbedarfes um die Maschine herum, stellt den mindesten Wert dar, der von den gültigen Vorschriften vorgesehen ist.

Please be advised that any use of line consents with which the machine is pre-set, for facilitating on-line installation, will nullify the effect of the EC Declaration issued according to Attachment IIA of Directive 2006/42/EC, which was provided with the machine; moreover, the use of said line consents requires that the Client recertifies the resulting configuration, of which the Client becomes "Manufacturer" for all rights and purposes of Directive 2006/42/EC.

La depressione statica nelle bocchette di aspirazione deve essere al massimo 1500Pa (con velocità di aspirazione pari a 20m/s).  
The pressure drop between the inlet of all capture device and the connection to the chip and dust extraction system should be maximum 1500Pa (at 20m/s air flow rate)

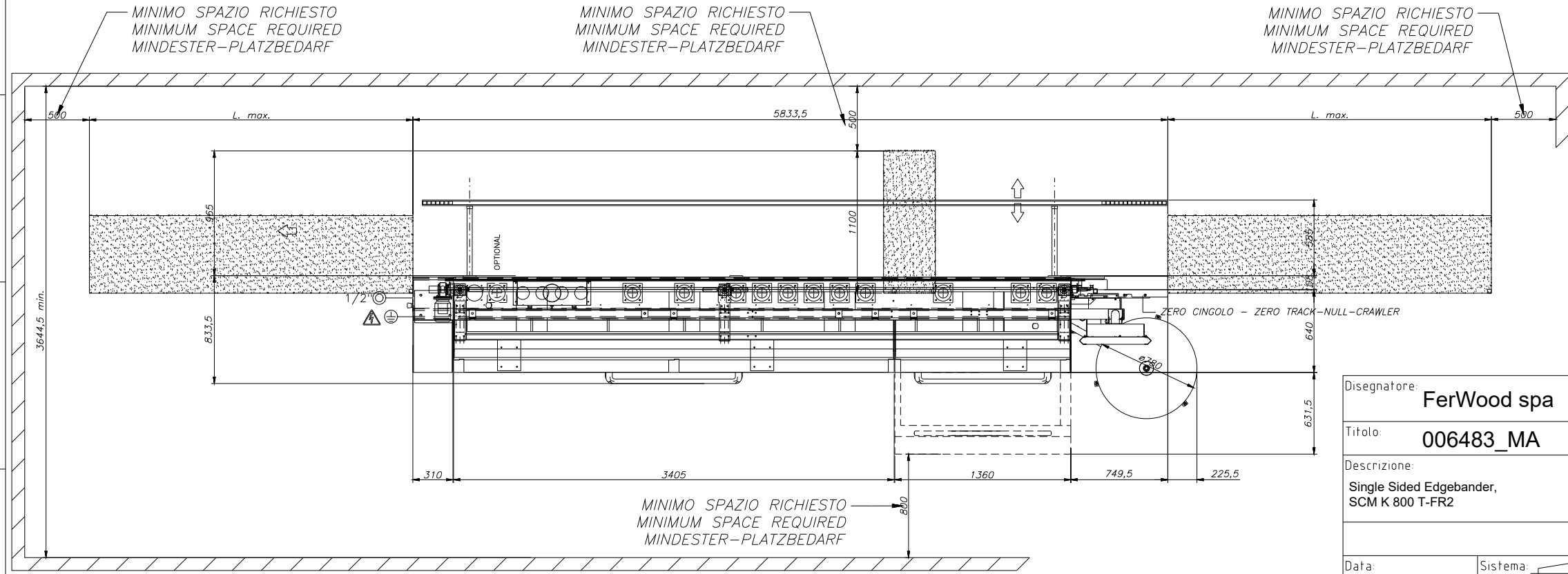
Es wird darauf hingewiesen, dass die im Sinne der Anl. IIA der Richtlinie 2006/42/EG erstellte CE-Erklärung, mit der die Maschine ausgestattet ist, ihre Gültigkeit verliert, falls die Linienfreigaben, mit denen die Maschine ausgestattet ist, verwendet werden, um ggf. den Einbau in eine Linie zu erleichtern. In diesem Fall muss für die neue Linie, die aus dem Zusammenschluss der Maschine mit anderen entsteht, vom Kunden (der zum "Hersteller" wird) eine neue Konformitätserklärung ausgestellt werden. Dies im Sinne der Richtlinie 2006/42/EG.

AIRFUSION AF15-AF25 (OPTIONAL)		
DATI TECNICI - TECHNICAL DATA		
ARIA COMPRESSA - COMPRESSED AIR	PRESSIONE DI ALIMENTAZIONE MIN. - INPUT PRESSURE MIN. (MPa)	0,8
	PRESSIONE DI ESERCIZIO - OPERATING PRESSURE (MPa)	0,6
MASSA - WEIGHT	MASSA APPROSSIMATIVA - WEIGHT APPROXIMATE (KG)	50

AIRFUSION AF15		
ALIMENTAZIONE ELETTRICA - POWER SUPPLY	TENSIONE NOMINALE - NOMINAL VOLTAGE (V)	400
	CORRENTE NOMINALE APPROSS. - NOMINAL CURRENT APPROXIMATE (A)	11
	POTENZA APPARENTE INSTALLATA APPROSS. - APPROXIMATE APPARENT CONNECTED LOAD (KVA)	7,5
	POTENZA NOMINALE INSTALLATA APPROSS. - APPROXIMATE NOMINAL CONNECTED LOAD (KW)	6
ARIA COMPRESSA - COMPRESSED AIR	CONSUMO - CONSUMPTION (NL/min)	850

AIRFUSION AF25		
ALIMENTAZIONE ELETTRICA - POWER SUPPLY	TENSIONE NOMINALE - NOMINAL VOLTAGE (V)	400
	CORRENTE NOMINALE APPROSS. - NOMINAL CURRENT APPROXIMATE (A)	16
	POTENZA APPARENTE INSTALLATA APPROSS. - APPROXIMATE APPARENT CONNECTED LOAD (KVA)	11
	POTENZA NOMINALE INSTALLATA APPROSS. - APPROXIMATE NOMINAL CONNECTED LOAD (KW)	9
ARIA COMPRESSA - COMPRESSED AIR	CONSUMO - CONSUMPTION (NL/min)	1300

DATI TECNICI - TECHNICAL DATA - TECHNISCHE DATEN			
ARIA ASPIRATA - EXTRACTED AIR - ANGESAUGTE LUFT	VELOCITA' - SPEED - GESCHWINDIGKEIT (m/s)	28	
	CONSUMO - CONSUMPTION - VERBRAUCH (m3/h)	INCOLLAGGIO - GLUING UNIT - AUFLERER	600
GRUPPO OPERATORI - MACHINING UNITS - ARBEITSAGGREGATE		4450	
ARIA COMPRESSA - COMPRESSED AIR - DRUCKLUFT	PRESSIONE DI ALIMENTAZIONE MIN. - INPUT PRESSURE MIN. - VERSORGUNGSDRUCK MIN. (MPa)	0,8	
	PRESSIONE DI ESERCIZIO - OPERATING PRESSURE - BETRIEBSDRUCK (MPa)	0,6	
	CONSUMO - CONSUMPTION - VERBRAUCH (NL/min)	1000	
MASSA - WEIGHT - GEWICHT	MASSA APPROSSIMATIVA - WEIGHT APPROXIMATE - UNGEFÄHRES GEWICHT (KG)	2550	
	CORRENTE NOMINALE APPROSS. - NOMINAL CURRENT APPROXIMATE (A) (CON TENSIONE NOMINALE A 400V - WITH NOMINAL VOLTAGE AT 400V)	32	
ALIMENTAZIONE ELETTRICA - POWER SUPPLY - STROMVERSORGUNG	POTENZA TOTALE INSTALLATA APPROSS. - TOTAL CONNECTED LOAD APPROXIMATE - UNGEFÄHRE INSGESAMT INSTALLIERTE LEISTUNG (kVA)	22,0	



Disegnatore: **FerWood spa**

Titolo: **006483\_MA**

Descrizione: **Single Sided Edgebander, SCM K 800 T-FR2**

Data: \_\_\_\_\_ Sistema:

Foglio: **A3**

**FerWood®**  
BRILLIANT SOLUTIONS FOR WOOD

FerWood spa - Via Langhe 4/A 12047 Pollenzo (CN) Italy  
Tel: +39 0172 474073 - fax: +39 0172 471442  
email: [info@ferwoodgroup.com](mailto:info@ferwoodgroup.com)