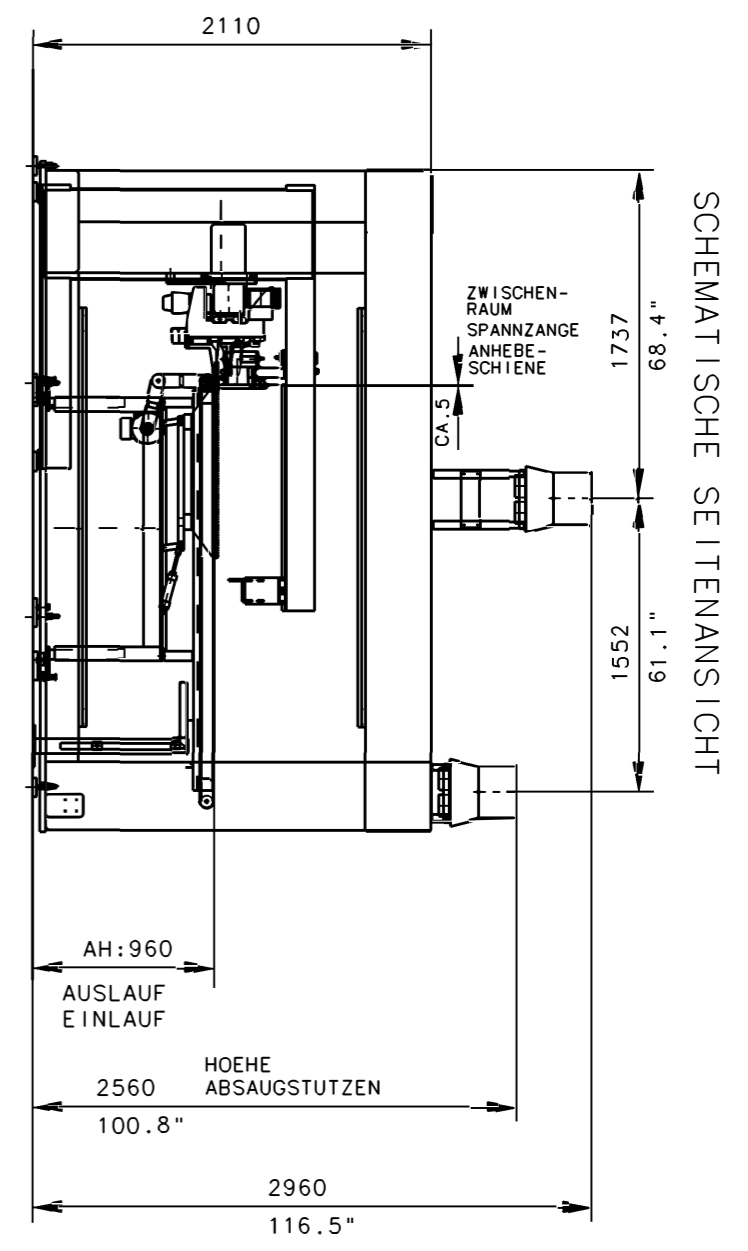
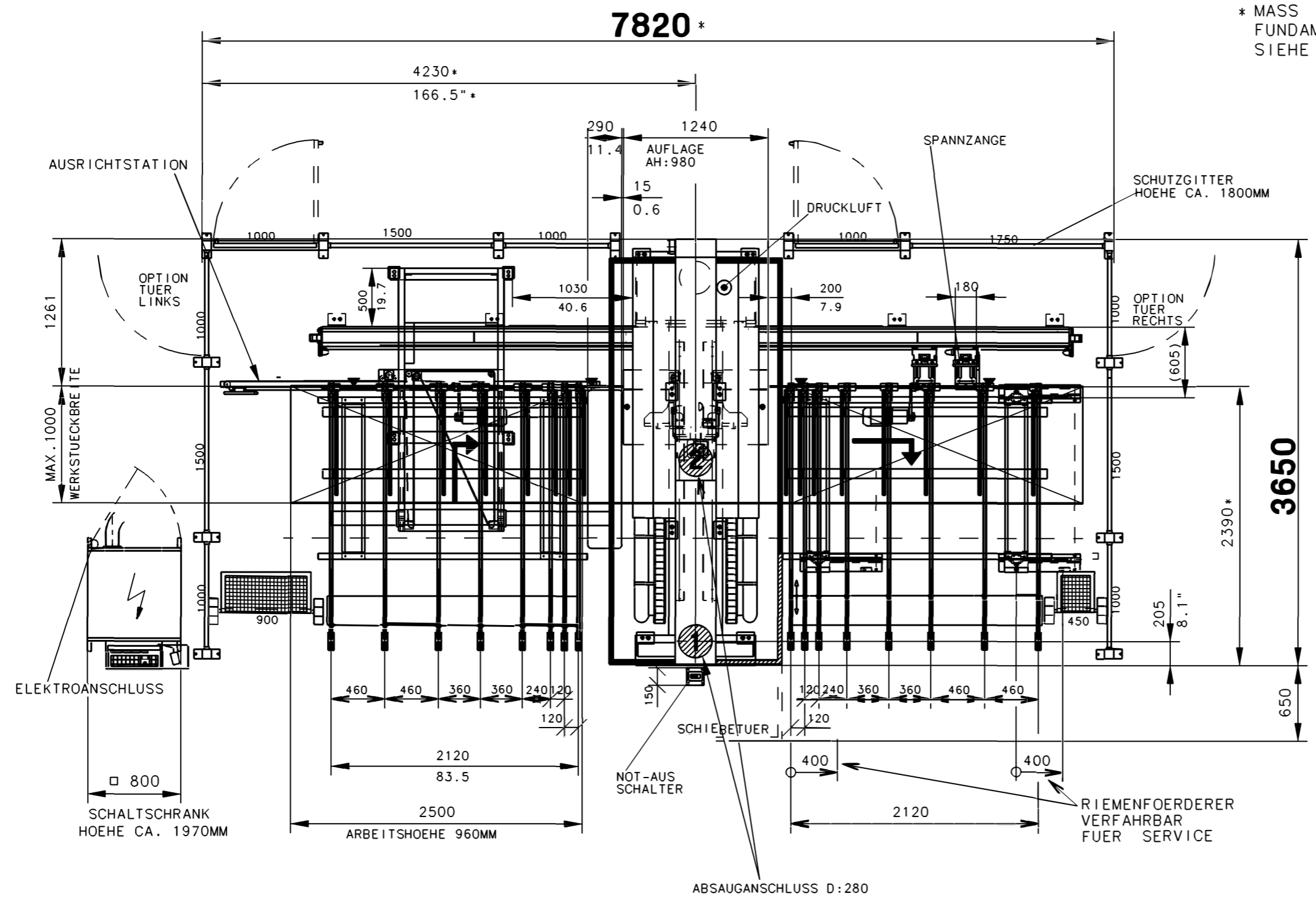


ZULAESSIGE ABWEICHUNGEN UEBER MASSE OHNE TOLERANZANGABE

GTA 18 STANDARD GUSS- RÖHRTILE	GTA 17 FEINGUSS	NENNMASSEBEREICH (mm) FUER SCHNEIDSTRUKTUREN		NENNMASSEBEREICH (mm)		WINKELMASSE (LAENGE/DES KURZSCH.)	
		UEBER BIS	ZUL. ABW.	UEBER BIS	ZUL. ABW.	10	50
30	120	315	±1.2	1000	±1.2	10	±1.0
30	120	1000	±1.2	2000	±1.2	10	±1.0
30	120	1000	±1.2	4000	±1.2	10	±1.0
30	120	1000	±1.2	8000	±1.2	10	±1.0
30	120	1000	±1.2	12000	±1.2	10	±1.0
30	120	1000	±1.2	16000	±1.2	10	±1.0
30	120	1000	±1.2	20000	±1.2	10	±1.0
30	120	1000	±1.2	40000	±1.2	10	±1.0
30	120	1000	±1.2	80000	±1.2	10	±1.0
30	120	1000	±1.2	120000	±1.2	10	±1.0
30	120	1000	±1.2	160000	±1.2	10	±1.0
30	120	1000	±1.2	200000	±1.2	10	±1.0
30	120	1000	±1.2	400000	±1.2	10	±1.0
30	120	1000	±1.2	800000	±1.2	10	±1.0
30	120	1000	±1.2	1200000	±1.2	10	±1.0
30	120	1000	±1.2	1600000	±1.2	10	±1.0
30	120	1000	±1.2	2000000	±1.2	10	±1.0

* MASS FUER
FUNDAMENTPLAN
SIEHE PLAN 5-350-94-4040

PASSMASS	ABMASS



WERKSTUECKABMESSUNGEN			
LAENGE MIN./MAX.	EINZELPLATTEN	250 MM / 2500 MM	9,84" / 98,4"
LAENGE MIN./MAX.	DOPPELPLATTE	300 MM / 2500 MM	11,8" / 98,4"
BREITE MIN./MAX.	EINZELPLATTEN	100 MM / 1000 MM	3,94" / 39,4"
BREITE MIN./MAX.	DOPPELPLATTE	150 MM / 1000 MM	5,9" / 39,4"
DICKE MIN./MAX.		4 MM / 80 MM	0,15" / 3,15"

OHNE UNSERE GENEHMIGUNG DARF
DIESE ZEICHNUNG WEDER VERVIEL-
FAELTIGT
NOCH NACHGEZEICHNET
NOCH DRITTEN ODER KONKURRENZ-
FIRMEN ZUGAENGLICH GEMACHT WERDEN

ANSCHLUSS DER HALLEN BZW. FUNDAMENTERDE. OHNE DIESE ERDE KANN KEINE EMV-NORM EINGEHALTEN WERDEN.
AUSSENKANTE KETTEN-BAHN BZW. FESTKANTE WERKSTUECKUEBER-STAND "0"
DRUCKLUFTANSCHLUSS INNEN- R1/2" ZULEITUNG R1" DRUCK IN DER ZULEITUNG MIN. 7 BAR STANDARD DRUCKLUFTQUALITAET NACH ISO 8573- 1 GUETEKLASSE 4 BEI WASSERGEHALT GUETEKLASSE 3 BEI GESAMTOELGEHALT UND FESTEN VERUNREINIGUNGEN

AENDERUNGEN VORBEHALTEN

AB	AEND.NR.	DATUM	NAME
BE	ARB.	28.08.2007	Perlinch.T
GE	AN.		
KTRL			



M	WERKSTOFF
1:40	ROHMASS
	MAT.-NR.
BENENNUNG	
AUFSTELLPLAN	
OPTIMAT BHX 500	

5-050-95-1541