

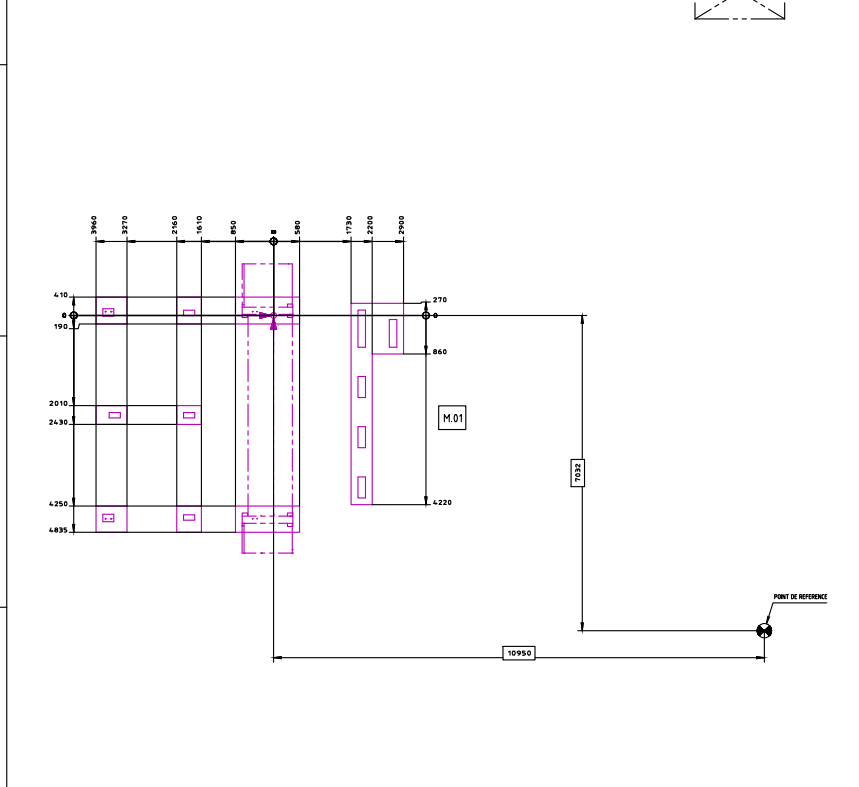
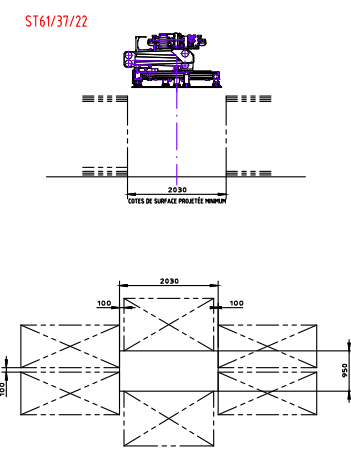
M.01 HOLZMA



CHARGE ENV. 1,5 N/MM²
 QUALITE DU BETON C25/30 XC1 CHARGEABLE DE PRESSION ET DE TRACTION
 EPAISSEUR MIN. DU BETON 200 MM
 PLANEITE DU SOL: TOLERANCE = +/- 10MM

LE COULAGE DES PLAQUES DE FIXATION AVEC UNE MASSE DE SCELLEMENT NON RETRACTABLE EST A EFFECTUER PAR LE CLIENT APRES LE MONTAGE

LA REPRESENTATION ET LE COTAGE DES INSTALLATIONS DU CLIENT ET DES MACHINES EXTERNES EST SANS GARANTIE



CHARGE ENV. 1,5 N/MM²
 QUALITE DU BETON C25/30 XC1 CHARGEABLE DE PRESSION ET DE TRACTION
 EPAISSEUR MIN. DU BETON 200 MM
 PLANEITE DU SOL: TOLERANCE = +/- 10MM

LE COULAGE DES PLAQUES DE FIXATION AVEC UNE MASSE DE SCELLEMENT NON RETRACTABLE EST A EFFECTUER PAR LE CLIENT APRES LE MONTAGE

SANS LES BARRIÈRES DE SÉCURITÉ DESSINÉES SUR CE PLAN ET LIVRÉES PAR HOLZMA, L'ÉQUIPEMENT DE PRODUCTION N'EST PAS CONFORME AUX NORMES CE ET SON EXPLOITATION N'EST PAS AUTORISÉE.

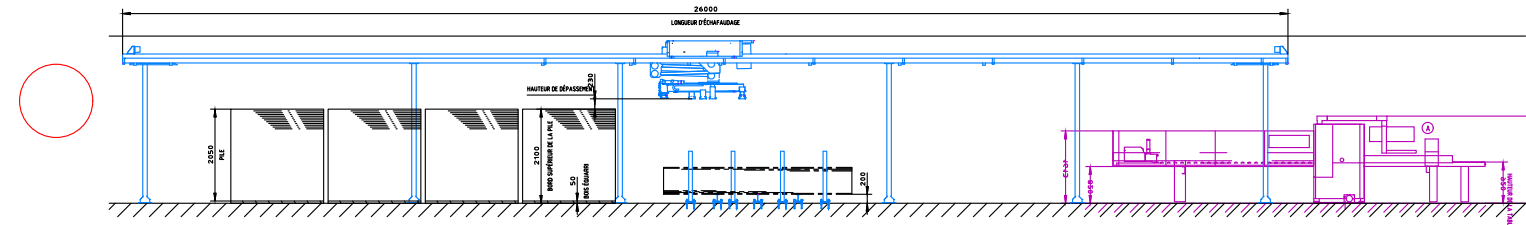
SEULES DES CLOISONS FIXES INSTALLÉES PAR ANCRAGE DANS LE SOL ET LE PLAFOND DU HALL DE PRODUCTION SONT AUTORISÉES COMME BARRIÈRES SUR LE SITE D'IMPLANTATION.

LA REPRESENTATION ET LE COTAGE DES INSTALLATIONS DU CLIENT ET DES MACHINES EXTERNES EST SANS GARANTIE

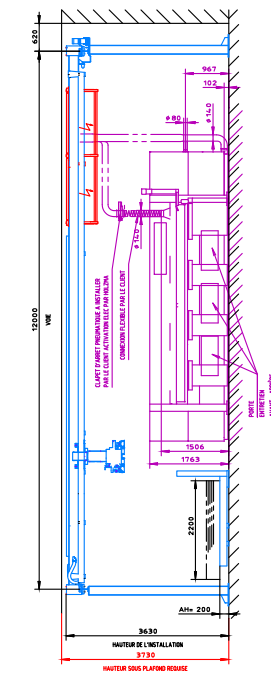
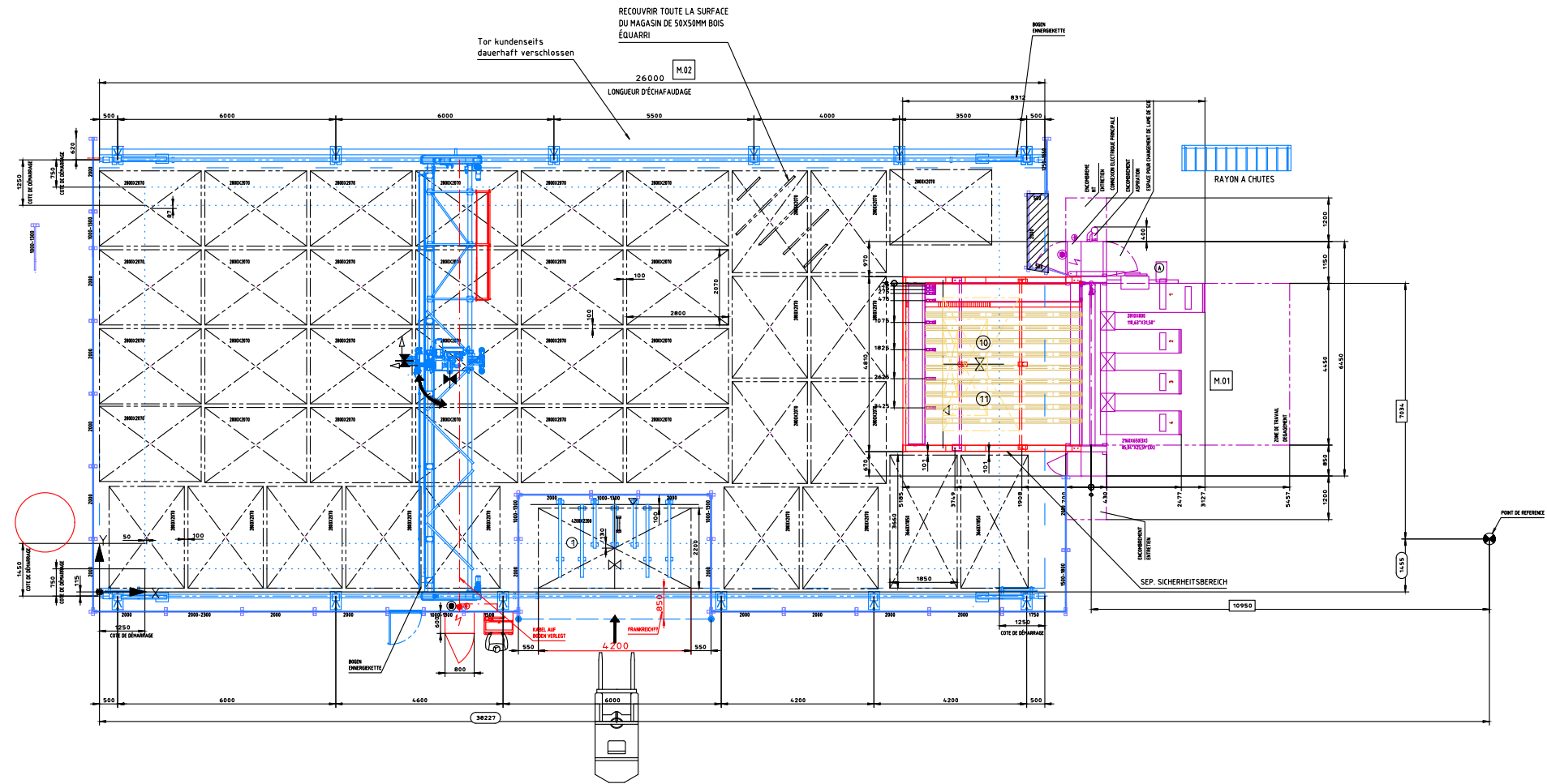
RESEAU ET CONNEXION ELECTRIQUE
 RACCORDEMENT DES HALLS D'USINE / MISE À LA TERRE DES FONDATIONS PAR CÂBLE PLAT.
 CONFORMITÉ CEM IMPOSSIBLE SANS CETTE MISE À LA TERRE FONCTIONNELLE.
 EMV- RESISTANCE DE LA TERRE -5Ω
 PROTECTION PAR DISJONCTEUR DIFFERENTIEL AUTORISÉE UNIQUEMENT AVEC UN DISJONCTEUR DIFFERENTIEL SENSIBLE A TOUS LES COURANTS/SELECTIF

CHANT FIXE DE LA PIÈCE (CHANT EXTÉRIEUR PIÈCE)
 ALIMENTATION EN AIR COMPRIME AVEC LE TUYAU FLEXIBLE 1/2" (DIAMÈTRE INTÉRIEUR 12,7 MM)
 CONDUITE D'AMENÉE G2"
 F.PRESSION DANS LA CONDUITE D'ALIMENTATION MIN. 7 BAR
 QUALITÉ D'AIR COMPRIME STANDARD SELON ISO 8573-1
 CLASSE DE QUALITÉ
 IMPURETÉS SOLIDES CLASSE 3
 TENEUR EN EAU CLASSE 4
 TENEUR TOTAL EN HUILE CLASSE 3

POINT ZERO DE LA MACHINE
 POINT DE REFERENCE



NOTES IMPORTANTES:
 LA FONDATION DOIT ÊTRE À NIVEAU DE SOL
 SOL EN BETON ARMÉ INDUSTRIEL
 QUALITÉ DU BETON C25/30 CHARGEABLE DE PRESSION ET DE TRACTION
 ÉPAISSEUR MIN. DU BETON 200 MM
 PLANEITE DU SOL: TOLERANCE = +/- 10MM
 ET UNE HAUTEUR SELON LA NATURE DU SOL. LA CHARGE ADMISSIBLE DANS LES ZONES DES BANCS DE LA MACHINE EST DE 15 N/MM²



M.01 006190 PROFI HPP300/43/43/R HOLZMA
 M.02 006191 PROFI TLF211/26/12 HOMAG AUTOMATION

M.01		M.02 (B)	
FORMAT MAXIMAL DU PANNEAU	MM	3660 X 2100	
FORMAT MINIMAL DU PANNEAU	MM	1830 X 400	
LONGUEUR DE COUPE	MM	4.300	
DEPASSEMENT LAME DE SCIE	MM	80	
DONNEES TECHNIQUES		M.01	M.02 (B)
DEBIT TOTAL EN AIR D'ASPIRATION	M3/H	3350	----
VITESSE L'AIR	M/SEK	26	----
CONSOMMATION D'AIR COMPRIME	NL/MIN	14,0	Ø550 MAX 1200
PERTE DE PRESSION	PA N/M2	1200	----
MOTEUR SCIE PRINCIPALE	KW	13,5	----
FREQUENCE	HZ	50/60	----
CHARGE GLOBALE CONNECTEE	KW	20,9	12
COURANT NOMINAL	A	38	27
RECOMMANDE PRE FUSIBLE	A	50	35

Disegnatore: **FerWood spa**
 Titolo: **006209_MA**
 Descrizione: **BEAM SAW WITH MAGAZINE HOLZMA - BARGSTEDT**
 Data: _____ Sistema:
 Foglio: **A3**

FerWood®
 BRILLIANT SOLUTIONS FOR WOOD
 FerWood spa - Via Langhe 4/A 1204~ Pollenzo (CN) Italy
 Tel: +39 0172 474073 - fax: +39 0172 471442
 email: info@ferwoodgroup.com